



GÜMÜŞHANE ÜNİVERSİTESİ
ÖĞRENCİ İŞLERİ DAİRE BAŞKANLIĞI
2010 MALİ YILI
BİRİM FAALİYET RAPORU

Ocak 2010

Sunuş

2008 yılında Üniversitemizin kuruluşu ile faaliyete geçen birimimizin 2010 yılı Faaliyet Raporu; 2009 yılında yaptığımız faaliyetlerle 2010 yılında yaptığımız faaliyetlerinin mukayese edilmesi neticende neler yaptığımızı görmemize yardımcı olacağından, ileriye dönük planladıklarımızı uygulamada da bize rehberlik edecektir.Neyi nasıl yaptığımızı, neler yapmamız gerektiğini görmemiz açısından da faydalı olacaktır.

2010 yılı Faaliyet Raporumuzun tüm kullanıcılarına faydalı olması dileğiyle...

Niyazi KARADENİZ
Daire Başkanı

İÇİNDEKİLER

BİRİM YÖNETİCİSİNİN SUNUŞU İÇİNDEKİLER

I- GENEL BİLGİLER

- A- Misyon ve Vizyon
- B- Yetki, Görev ve Sorumluluklar
- C- İdareye İlişkin Bilgiler
 - 1- Fiziksel Yapı
 - 2- Örgüt Yapısı
 - 3- Bilgi ve Teknolojik Kaynaklar
 - 4- İnsan Kaynakları
 - 5- Sunulan Hizmetler
 - 6- Yönetim ve İç Kontrol Sistemi
- D- Diğer Hususlar

II- AMAÇ ve HEDEFLER

- A- İdarenin Amaç ve Hedefleri
- B- Temel Politikalar ve Öncelikler
- C- Diğer Hususlar

III- FAALİYETLERE İLİŞKİN BİLGİ VE DEĞERLENDİRMELER

- A- Mali Bilgiler
 - 1- Bütçe Uygulama Sonuçları
 - 2- Temel Mali Tablolara İlişkin Açıklamalar
 - 3- Mali Denetim Sonuçları
 - 4- Diğer Hususlar
- B- Performans Bilgileri
 - 1- Faaliyet ve Proje Bilgileri
 - 2- Performans Sonuçları Tablosu
 - 3- Performans Sonuçlarının Değerlendirilmesi
 - 4- Performans Bilgi Sisteminin Değerlendirilmesi
 - 5- Diğer Hususlar

IV- KURUMSAL KABİLİYET ve KAPASİTENİN DEĞERLENDİRİLMESİ

- A- Üstünlükler
- B- Zayıflıklar
- C- Değerlendirme

V- ÖNERİ VE TEDBİRLER EKLER

I- GENEL BİLGİLER

A- Misyon ve Vizyon

Misyonumuz;

Üniversitemizde öğrenim gören öğrencilerimize, mezunlarımıza ve öğretim elemanlarımıza hatta ilişkide olduğumuz tüm kurumlara uygun teknolojiyi kullanarak, yasalar çerçevesinde en kısa sürede bilgi ve belge hizmeti sunmak.

Vizyonumuz;

Gelişen teknolojileri kullanarak, güler yüzlü, güvenilir ve hızlı hizmeti sunan, paydaşlarının memnuniyetini ön plana çıkaran bir birim olmak.

B- Yetki, Görev ve Sorumluluklar

Öğrenci İşleri Daire Başkanlığı olarak, Üniversitemiz Fakülte, Yüksekokul , Meslek Yüksekokulları ve Enstitülerine kayıt hakkı kazanan tüm öğrencilerin kayıt-kabulü ile ilgili gerekli işlemleri yapmak, katkı kredisi, öğrenim kredisi ve burs kazanan öğrencilerin takibini yapmak, tüm öğrencilerin katkı payı/öğrenim ücreti kontrollerini yapmak, öğrenci kimlik kartlarını hazırlamak ve dağıtılmasını sağlamak, kesin kayıtlardan sonra kütük defterini hazırlamak, mezuniyete hak kazanan öğrencilerle ilgili işlemleri yapmak ve diplomaları ile çalışması tamamlanan birimlerin diploma eklerini hazırlamak, her türlü istatistiki bilgileri düzenlemek, eğitim-öğretimle ilgili kararların uygulanmasını sağlamak ve verilecek diğer görevleri yapmak.

B.1- İdari Yetki, Görev ve Sorumluluklar

İlgili Kanun ve Yönetmeliklere bağlı kalmak kaydıyla her türlü iş ve işlemlerin yürütülmesini sağlamak.

B.2- Mali Yetki Görev ve Sorumluluklar

Mali Yetkililer

Harcama Yetkilisi	Gerçekleştirme görevlisi	Taşınır Kayıt Ve Kontrol Yetkilisi
Niyazi KARADENİZ	Bayram KAYHAN Esmâ ULUTAŞ	Yavuz KOBYA

C- İdareye İlişkin Bilgiler

1- Fiziksel Yapı

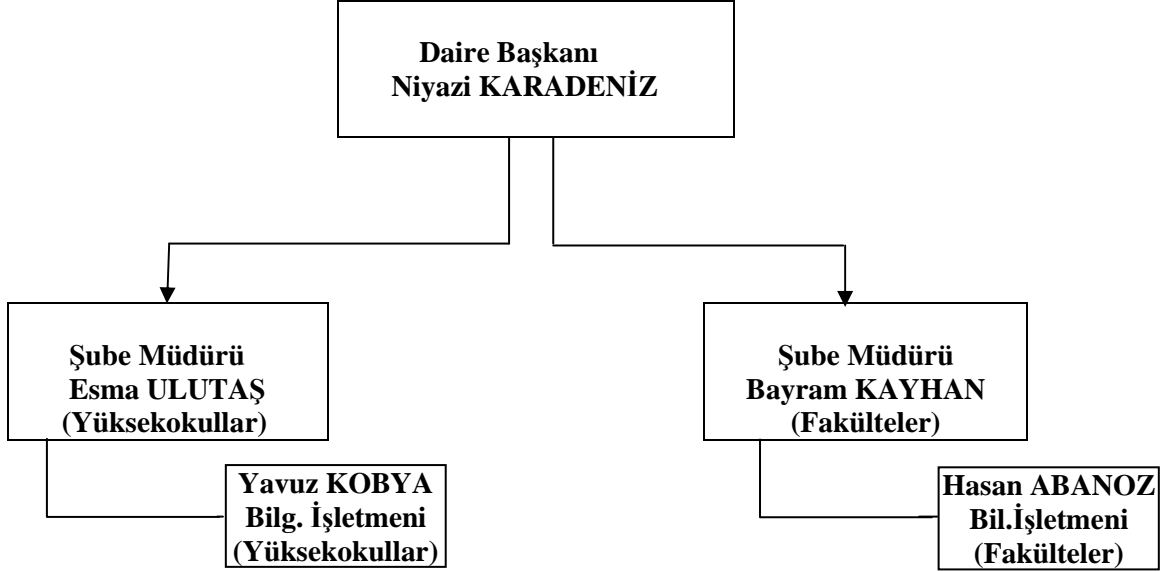
1.1- İdari Personel Hizmet Alanları

	Sayısı (Adet)	Alanı (m ²)	Kullanan Sayısı
Servis	1	46	2
Başkan Odası	1	23	1
ŞubeMüdürü Odası	1	23	2
Diploma Bürosu	1	23	
Toplam	4	115	4

1.2-Arşiv Alanları

Arşiv Sayısı: 1
Arşiv Alanı: 23 (m²)

2- Örgüt Yapısı



NOT:

Yavuz TANGUROĞLU(Bil.İşletmeni) Daire Başkanlığımız kadrosunda olup, 13'b ye göre Personel Daire Başkanlığında çalışıyor.

3- Bilgi ve Teknolojik Kaynaklar

3.1-Yazılımlar

ÖĞRENCİ BİLGİ SİSTEMİ

Öğrenci İşlerinin elektronik ortamda yürütülmesini sağlayan Öğrenci Bilgi Sistemi Öğrenci İşleri Daire Başkanlığı, Fakülteler, Enstitüler, Yüksekokullar, ve Meslek Yüksekokullarında kullanılmaktadır. İlgili personel danışmanlar ve öğrenciler için internet tabanlı uygulamadan oluşmaktadır. Öğrenciler online kayıttan itibaren tüm işlemlerini bu program aracılığıyla yapabilmektedirler.

Önceden zaman alan öğrenci harçlarının ödenmesi, kontrolü gibi işlemlerin daha hızlı gerçekleştirilmesi için anlaşmalı banka ile karşılıklı olarak çalışma yapılmıştır. Bu sistem sayesinde öğrenciler harç ödemelerini yaptığı andan itibaren kayıt yenileme ve ders kaydı gibi işlemlerini gerçekleştirebilmektedirler.

ÖSYM tarafından Üniversitemize yerleştirilen öğrenci bilgileri ÖSYM den alınarak otomasyon sistemine aktarılarak veritabanı oluşturulur. Öğrenci işleri tarafından dersler sistemde tanımlanarak öğrencilerin ders kaydı yapması sağlanır. Böylelikle öğrencinin ders durumu ile ilgili veritabanı oluşturulur. Sistemde yer alan bilgilere dayanılarak; Öğrenci Listesi, öğrenci belgesi, askerlik durumu belgesi, transkript, ilişik kesme belgesi, diploma, diploma eki, geçici mezuniyet belgesi v.b. gerekli tüm belge ve raporların sistemden alınması sağlanır.

3.2-Bilgisayarlar

Masa üstü bilgisayar Sayısı: 4 Adet
Taşınabilir bilgisayar Sayısı: 1 Adet

3.4-Diğer Bilgi ve Teknolojik Kaynaklar

Cinsi	2009 YILI			2010 YILI		
	İdari Amaçlı (Adet)	Eğitim Amaçlı (Adet)	Araştırma Amaçlı (Adet)	İdari Amaçlı (Adet)	Eğitim Amaçlı (Adet)	Araştırma Amaçlı (Adet)
Projeksiyon						
Slayt makinesi						
Tepegöz						
Episkop						
Barkot Okuyucu						
Baskı makinesi						
Fotokopi makinesi	1			1		
Faks				1		
Fotoğraf makinesi						
Kameralar						
Televizyonlar						
Tarayıcılar						
Müzik Setleri						
Mikroskoplar						
DVD ler						

4- İnsan Kaynakları

4.3-İdari Personel

YILLAR	GİH	SHS	THS	AHS	DHS	YHS	TOPLAM
2009	5						5
2010	6						6

4.4- İdari Personelin Eğitim Durumu (2009 YILI)

İdari Personelin Eğitim Durumu					
	İlköğretim	Lise	Ön Lisans	Lisans	Y.L. ve Dokt.
Kişi Sayısı			2	3	
Yüzde					

(2010 YILI)

İdari Personelin Eğitim Durumu					
	İlköğretim	Lise	Ön Lisans	Lisans	Y.L. ve Dokt.
Kişi Sayısı		1	2	3	
Yüzde					

4.5-İdari Personelin Hizmet Süreleri (2009 YILI)

İdari Personelin Hizmet Süresi						
	1 – 3 Yıl	4 – 6 Yıl	7 – 10 Yıl	11 – 15 Yıl	16 – 20 Yıl	21 - Üzeri
Kişi Sayısı	2				1	2
Yüzde						

(2010 YILI)

İdari Personelin Hizmet Süresi						
	1 – 3 Yıl	4 – 6 Yıl	7 – 10 Yıl	11 – 15 Yıl	16 – 20 Yıl	21 - Üzeri
Kişi Sayısı	3				1	2
Yüzde						

4.6-İdari Personelin Yaş İtibariyle Dağılımı (2009 YILI)

İdari Personelin Yaş İtibariyle Dağılımı						
	21-25 Yaş	26-30 Yaş	31-35 Yaş	36-40 Yaş	41-50 Yaş	51- Üzeri
Kişi Sayısı	1	2			3	
Yüzde						

(2010 YILI)

İdari Personelin Yaş İtibariyle Dağılımı						
	21-25 Yaş	26-30 Yaş	31-35 Yaş	36-40 Yaş	41-50 Yaş	51- Üzeri
Kişi Sayısı	1	1			3	
Yüzde						

5-Sunulan Hizmetler

Bilgi Hizmetleri

- Öğrenci İşleri bürosu personeline, öğrencilerin mevcut durumları ve yönetmelikle ilgili bilgiler verilmiştir.
- Öğrencilere, kendi durumları ve yönetmelikle ilgili bilgi istekleri halinde verilmiştir.
- Paydaşlara, mevcut durum ve ayrılan öğrencilerle ilgili konularda bilgi verilmiştir..
- Kullanıcılara, Öğrenci Bilgi Sistemi ile ilgili kullanma kılavuzu hazırlanarak verilmiştir.
- Öğretim görevlilerine sistem hakkında gerek duyuldukça toplantılar düzenlenerek bilgiler verildi.
- Öğrencileri ilgilendiren her türlü bilgi sistem üzerinden öğrenci ile paylaşıldı.

Belge Hizmetleri

- Öğrenci Belgesi
- Transkript Belgesi
- Geçici Mezuniyet Belgesi
- Diploma
- Diploma Eki
- Kayıp Diploma Yerine Geçen Belge
- “İlgili Makama” Olarak Düzenlenen Belgeler
- Askerlik Belgesi

5.1-2009 Yılı Öğrenci Sayıları

Öğrenci Sayıları									
Birim Adı	I. Öğretim			II. Öğretim			Toplam		Genel Toplam
	E	K	Top.	E	K	Top.	Erkek	Kız	
İKT.İDR.BİL.FAK.	98	70	168	91	59	150	189	129	318
MÜHENDİSLİK FAK.	558	106	664	176	31	207	734	137	871
İLETİŞİM FAK.	34	28	62	40	22	62	74	50	124
SAĞLIK Y.O.	13	28	41	-	-	-	13	28	41
SAĞLIK.H.M.Y.O	29	39	68	33	7	40	62	46	108
KELKİT AYDIN DOĞAN MYO	371	148	519	8	1	9	379	149	528
GÜMÜŞHANE MYO	1041	494	1535	514	328	842	1555	822	2377
ŞİRAN MESLEK YÜK.OK.	20	9	29	-	-	-	20	9	29
TOPLAM	2164	922	3086	862	448	1310	3026	1370	4396

2010 Yılı Öğrenci Sayıları

Öğrenci Sayıları									
Birim Adı	I. Öğretim			II. Öğretim			Toplam		Genel Toplam
	E	K	Top.	E	K	Top.	Erkek	Kız	
İKT.İDR.BİL.FAK.	126	143	269	159	120	279	285	263	548
MÜHENDİSLİK FAK.	679	176	855	363	94	457	1042	270	1312
İLETİŞİM FAK.	71	63	134	93	46	139	164	109	273
SAĞLIK Y.O.	89	168	257	-	-	-	89	168	257
SAĞLIK.H.M.Y.O	46	90	136	62	45	107	108	135	243
KELKİT AYDIN DOĞAN MYO	338	146	484	30	11	41	368	157	525
GÜMÜŞHANE MYO	1046	448	1494	424	228	652	1470	676	2146
ŞİRAN MESLEK YÜK.OK.	57	58	115	20	24	44	77	82	159
İRFAN CAN KÖSE MYO	14	7	21	-	-	-	14	7	21
KÜRTÜN MYO	5	-	-	-	-	-	5	-	5
TOPLAM	2471	1299	3770	1151	568	1719	3622	1867	5489

* Öğrenci sayıları 31.12.2010 tarihi itibarıyla alınmıştır.

*İrfan Can Köse Meslek Yüksekokulunun adı,YÖK” ün 03.12.2010 tarihli ve 6053-43672 sayılı yazılarıyla İrfan Can Köse Meslek Yüksekokulu olarak değişmiştir

5.2- 2009 Yılı Enstitü Öğrenci Sayıları

Birim Adı	Yüksek Lisans			Doktora			Toplam		Genel Toplam
	E	K	Top.	E	K	Top.	Kız	Erkek	
FEN BİLİMLERİ ENS.	17	7	24	-	-	-	-	-	24
SOSYAL BİL.ENS.	-	-	-	-	-	-	-	-	-
TOPLAM									24

2010 Yılı Enstitü Öğrenci Sayıları

Birim Adı	Yüksek Lisans			Doktora			Toplam		Genel Toplam
	E	K	Top.	E	K	Top.	Kız	Erkek	
FEN BİLİMLERİ ENS.	34	13	47	-	-	-			47
SOSYAL BİL.ENS.	15	8	23	-	-	-			23
TOPLAM	49	21	70						70

* Öğrenci sayıları 31.12.2010 tarihi itibarıyla alınmıştır

5.3-2009Yabancı Dil Hazırlık Sınıfı Öğrenci Sayıları

Yabancı Dil Eğitimi Gören Hazırlık Sınıfı Öğrenci Sayıları ve Toplam Öğrenci Sayısına Oranı								
Birim Adı	I. Öğretim			II. Öğretim		I. ve II.Öğretim Toplamı(a)		Yüzde*
	E	K	Top.	E	K	Top.	Sayı	
KELKİT ADMYO	79	42	121	-	-	-	-	-

5.3 2010Yabancı Dil Hazırlık Sınıfı Öğrenci Sayıları

Yabancı Dil Eğitimi Gören Hazırlık Sınıfı Öğrenci Sayıları ve Toplam Öğrenci Sayısına Oranı								
Birim Adı	I. Öğretim			II. Öğretim		I. ve II. Öğretim Toplamı(a)		Yüzde*
	E	K	Top.	E	K	Top.	Sayı	
KELKİT ADMYO	78	38	116	-	-	-	-	-

*Yabancı dil eğitimi gören öğrenci sayısının toplam öğrenci sayısına oranı (Yabancı dil eğitimi gören öğrenci sayısı/Toplam öğrenci sayısı*100)

5.4-Öğrenci Kontenjanları

Öğrenci Kontenjanları ve Doluluk Oranı

Birim Adı	2009 YILI				2010 YILI			
	ÖSS Kontenjanı	ÖSS sonucu Yerleşen	Boş Kalan	Doluluk Oranı (%)	ÖSS Kontenjanı	ÖSS sonucu Yerleşen	Boş Kalan	Doluluk Oranı (%)
İKT.İDR.BİL.FAK.	308	308	-	100	328	328	-	100
MÜHENDİSLİK FAK.	414	414	-	100	570	549	21	96.3
İLETİŞİM FAK.	124	124	-	100	164	164	-	100
SAĞLIK Y.O.	41	41	-	100	228	228	-	100
SAĞLIK.H.M.Y.O	80	80	-	100	140	140	-	100
KELKİT AYDIN DOĞAN MYO	200	131	69	65.5	315	172	143	54.6
GÜMÜŞHANE MYO	1070	767	303	71.6	1090	664	426	60.9
ŞİRAN MUSTAFA BEYAZ MYO	45	39	6	86.7	345	116	229	33.6
İRFAN CAN KÖSE MYO	-	-	-	-	50	50	-	100
KÜRTÜN MYO	-	-	-	-	70	70	-	100
Toplam	2282	1904	378	83.43	3300	2481	819	75.18

5.5-Yüksek Lisans ve Doktora Programları

FEN BİLİMLERİ ENSTİTÜSÜ 2009 YILI

BÖLÜM / PROGRAM ADI	ÖBÖ	ÖEÖ	2BÖ	2EÖ	LBÖ	LEÖ	DBÖ	DEÖ	TÖS
İNŞAAT MÜHENDİSLİĞİ, YÜKSEK	4	11	-	-	-	-	-	-	-
JEOLOJİ MÜHENDİSLİĞİ, YÜKSEK	3	6	-	-	-	-	-	-	-

FEN BİLİMLERİ ENSTİTÜSÜ 2010 YILI

BÖLÜM / PROGRAM ADI	ÖBÖ	ÖEÖ	2BÖ	2EÖ	LBÖ	LEÖ	DBÖ	DEÖ	TÖS
İNŞAAT MÜHENDİSLİĞİ, YÜKSEK	7	20							
JEOLOJİ MÜHENDİSLİĞİ, YÜKSEK	6	12							
MAKİNA MÜHENDİSLİĞİ, YÜKSEK	-	2							

SOSYAL BİLİMLERİ ENSTİTÜSÜ 2010 YILI

BÖLÜM / PROGRAM ADI	ÖBÖ	ÖEÖ	2BÖ	2EÖ	LBÖ	LEÖ	DBÖ	DEÖ	TÖS
İŞLETME	8	15							

KISALTMALAR

ÖBÖ	Örgün Bayan Öğrenci Sayısı	2BÖ	2.Öğretim Bayan Öğrenci Sayısı
ÖEÖ	Örgün Erkek Öğrenci Sayısı	2EÖ	2. Öğretim Erkek Öğrenci Sayısı
LBÖ	Y.Lisans Bayan Öğrenci	DBÖ	Doktora Bayan Öğrenci Sayısı
LEÖ	Y.Lisans Erkek Öğrenci	DEÖ	Doktora Erkek Öğrenci Sayısı
TÖS:	Toplam Öğrenci Sayısı		

5.6-Yabancı Uyruklu Öğrenciler

Yabancı Uyruklu Öğrencilerin Sayısı ve Bölümleri						
	2009 YILI			2010 YILI		
	Kadın	Kadın	Toplam	Erkek	Kadın	Toplam
İKT.İDR.BİL.FAK.	-	-	-	-	-	-
MÜHENDİSLİK FAK.	-	-	-	-	-	-
İLETİŞİM FAK.	-	-	-	1	-	1
SAĞLIK Y.O.	-	-	-	-	-	-
SAĞLIK.H.M.Y.O	-	-	-	1	-	1
KELKİT AYDIN DOĞAN MYO	-	-	-	-	-	-
GÜMÜŞHANE MYO	-	-	-	-	-	-
ŞİRAN MESLEK YÜK.OK.	-	-	-	1	-	1
İRFAN CAN KÖSE MYO	-	-	-	-	-	-
KÜRTÜN MYO	-	-	-	-	-	-
FEN BİLİMLERİ ENSTİTÜSÜ	-	-	-	-	-	-
SOSYAL BİLİMLER ENSTİTÜSÜ	-	-	-	-	-	-
TOPLAM				3		3

* İletişim Fakültesinde kayıtlı yabancı uyruklu öğrenci bir yıl izinlidir

5.7- 2009-2010 Mezun Olan Öğrenci Sayısı

BİRİMİ	2008-2009 YILI			2009-2010 YILI		
	Kadın	Erkek	Toplam	Kadın	Erkek	Toplam
İKT.İDR.BİL.FAK.	-	-	-	-	-	-
MÜHENDİSLİK FAK.	24	71	95	15	81	96
İLETİŞİM FAK.	-	-	-	-	-	-
SAĞLIK Y.O.	-	-	-	-	-	-
SAĞLIK.H.M.Y.O	-	-	-	-	-	-
KELKİT AYDIN DOĞAN MYO	29	61	90	33	68	101
GÜMÜŞHANE MYO	156	236	392	285	416	701
ŞİRAN MESLEK YÜK.OK.	-	-	-	-	-	-
İRFAN CAN KÖSE MYO	-	-	-	-	-	-
KÜRTÜN MYO	-	-	-	-	-	-
Toplam	209	268	577	333	565	898

*2009-2010 Eğitim-Öğretim yılı mezun öğrenci verileri 13.09.2009-23.09.2010 tarihleri arasında alınmıştır.

5.8-2009 Yılında Üniversitemiz Yükseköğretim Programlarına İlk Defa Kayıt Yaptıran Öğrencilerin Okullara Göre Dağılımı

FAKÜLTE/YÜKSEKOKUL ADI	ÖRGÜN	2. ÖĞRETİM	Y. LİSANS	DOKTORA	TOPLAM	2008/2009 ARTIŞ %
İKT.İDR.BİL.FAK.	154	148			302	
MÜHENDİSLİK FAK.	204	205			409	
İLETİŞİM FAK.	59	62			121	
SAĞLIK Y.O.	41	-			41	
SAĞLIK.H.M.Y.O	70	40			110	
KELKİT AYDIN DOĞAN MYO	147	10			157	
GÜMÜŞHANE MYO	468	284			752	
ŞİRAN MESLEK YÜK.OK.	25	-			25	
İRFAN CAN KÖSE MYO						
KÜRTÜN MYO						
FEN BİLİMLERİ ENSTİTÜSÜ	24	-			24	
TOPLAM	1192	749			1941	

2010 Yılında Üniversitemiz Yükseköğretim Programlarına İlk Defa Kayıt Yaptıran Öğrencilerin Okullara Göre Dağılımı

FAKÜLTE/YÜKSEKOKUL ADI	ÖRGÜN	2. ÖĞRETİM	Y. LİSANS	DOKTORA	TOPLAM	2009/2010 ARTIŞ %
İKT.İDR.BİL.FAK.	161	164			325	
MÜHENDİSLİK FAK.	337	288			625	
İLETİŞİM FAK.	82	83			165	
SAĞLIK Y.O.	166	62			228	
SAĞLIK.H.M.Y.O	72	69			141	
KELKİT AYDIN DOĞAN MYO	135	34			169	
GÜMÜŞHANE MYO	519	159			678	
ŞİRAN MESLEK YÜK.OK.	87	44			131	
İRFAN CAN KÖSE MYO	21	-			21	
KÜRTÜN MYO	5	-			5	
FEN BİLİMLERİ ENSTİTÜSÜ	23	-			23	
SOSYAL BİLİMLERİ ENSTİTÜSÜ	23	-			23	
TOPLAM	1631	903			2534	

*2010 yılı yeni kayıtlı öğrenci verileri 30.08.2010-15.11.2010 tarihi itibarıyla alınmıştır.

5.09-2009 Yılında Üniversitemiz Yükseköğretim Programlarından Mezun Olan Öğrencilerin Okullara Göre Dağılımı

	2009 YILI						2010 YILI					
	ÖRGÜN	2. ÖĞR.	Y. LİSANS	DOKTORA	TOPLAM	2008/09 ARTIŞ %	ÖRGÜN	2. ÖĞR.	Y. LİSANS	DOKTORA	TOPLAM	2009/10 ARTIŞ %
İKT.İDR.BİL.FAK.	-	-	-	-	-	-	-	-	-	-	-	-
MÜHENDİSLİK FAK.	95	-	-	-	95	-	93	-	-	-	93	-
İLETİŞİM FAK.	-	-	-	-	-	-	-	-	-	-	-	-
SAĞLIK Y.O.	-	-	-	-	-	-	-	-	-	-	-	-
SAĞLIK.H.M.Y.O	-	-	-	-	-	-	-	-	-	-	-	-
KELKİT AYDIN DOĞAN MYO	92	-	-	-	92	-	99	-	-	-	100	-
GÜMÜŞHANE MYO	317	185	-	-	502	-	346	236	-	-	582	-
ŞİRAN MESLEK YÜK.OK.	-	-	-	-	-	-	-	-	-	-	-	-
FEN BİLİMLERİ ENSTİTÜSÜ	-	-	-	-	-	-	-	-	-	-	-	-
SOSYAL BİLİMLER ENS.	-	-	-	-	-	-	-	-	-	-	-	-
SAĞLIK BİLİMLERİ ENS.	-	-	-	-	-	-	-	-	-	-	-	-
TOPLAM	504	185			689		538	236	-	-	775	-

* 2010 yılı mezun öğrenci sayısı 01.01.2010-31.12.2010 tarihi itibarıyla alınmıştır.

5.10-2009-2010 Yılı Öğrenci Başarı Durumu

OKULLAR	2009 YILI		2010 YILI	
	ÖRGÜN %	2. ÖĞRETİM %	ÖRGÜN %	2. ÖĞRETİM %
İKT.İDR.BİL.FAK.	76.64	79.02	79.11	70.76
MÜHENDİSLİK FAK.	59.83	59.60	49.78	31.00
İLETİŞİM FAK.	84.75	77.05	84.91	80.00
SAĞLIK Y.O.	100.00	---	96.77	-
SAĞLIK.H.M.Y.O	50.00	77.50	76.92	-
KELKİT AYDIN DOĞAN MYO	57.76	12.50	55.17	28.00
GÜMÜŞHANE MYO	31.85	34.51	50,80	54.05
ŞİRAN MESLEK YÜK.OK.	96.55	---	100.00	-
TOPLAM	47.03	46.69	74.18	52,76

5.11-2009 Yılında Disiplin Cezası Alan Öğrenci Sayısı

2008-2009								2009-2010						2008-2009 + 2009-2010										
Yük. Öğ. Çıkarma	2 Y. Yıl Uzakl.	1 Y. Yıl Uzakl.	1 AY Uzakl.	2 Hafta Uzakl.	1 Hafta Uzakl.	Kınama	Uyarma	Toplam	2 Y. Yıl Uzakl.	1 Y. Yıl Uzakl.	1 Ay Uzaklaştırma	1 Hafta Uzaklaştırma	Kınama	Uyarma	Toplam	Yük. Öğ. Çıkarma	2 Y. Yıl Uzakl.	1 Y. Yıl Uzakl.	1 Ay Uzakl.	1 Hafta Uzakl.	2 Hafta Uzaklaş.	Kınama	Uyarma	Toplam
-	-	1	3	6	6	3	14	33	2	2	1				5	-	2	1	4	6	6	3	14	36

2011 Yılında Disiplin Cezası Alan Öğrenci Sayısı (2010-11 Yılı verileri 25.01.2011 tarihi itibarıyla alınmıştır.)

2009-2010									2010-2011						2009-2010 + 2010-2011									
Yük. Öğ. Çıkarma	2 Y. Yıl Uzakl.	1 Y. Yıl Uzakl.	1 AY Uzakl.	2 Hafta Uzakl.	1 Hafta Uzakl.	Kınama	Uyarma	Toplam	2 Y. Yıl Uzakl.	1 Y. Yıl Uzakl.	1 Ay Uzaklaştırma	3 Hafta Uzaklaştırma	Kınama	Uyarma	Toplam	Yük. Öğ. Çıkarma	2 Y. Yıl Uzakl.	1 Y. Yıl Uzakl.	1 Ay Uzakl.	2 Hafta Uzakl.	3 Hafta Uzaklaş.	Kınama	Uyarma	Toplam
-	-	2	56	1	-	-	1	9	-	-	1	1	-	2	4	-	-	2	6	1	1	-	3	13

5.12- Yatay Geçişle 2008-2009 Eğitim- Öğretim Yılında Üniversiteye Gelen, Üniversiteden Ayrılan, Kurum İçi Geçiş Yapan Öğrencilerin Sayıları ve Bölümleri

	Kurum Dışı		Kurum İçi	
	Gelen	Giden	Gelen	Giden
KELKİT AYDIN DOĞAN MYO	-	2	-	-
GÜMÜŞHANE MYO	-	10	-	-
TOPLAM	-	12	-	-

Yatay Geçişle 2009-2010 Eğitim- Öğretim Yılında Üniversiteye Gelen, Üniversiteden Ayrılan, Kurum İçi Geçiş Yapan Öğrencilerin Sayıları ve Bölümleri

	Kurum Dışı		Kurum İçi	
	Gelen	Giden	Gelen	Giden
MÜHENDİSLİK FAKÜLTESİ	-	43	-	1
İKTİSADİ VE İDARİ BİLİMLER FAKÜLTESİ	-	49	-	-
İLETİŞİM FAKÜLTESİ	-	8	-	-
SAĞLIK YÜKSEKOKULU	-	10	-	-
GÜMÜŞHANE MESLEK YÜKSEK OKULU	4	13	-	-
KELKİT AYDIN DOĞAN MES.YÜK.OKULU	-	5	-	-
SAĞLIK HİZMETLERİ MES.YÜK.OKULU	-	2	-	-
TOPLAM	4	130		1

**5.13 2010 Yılında Üniversiteden Ayrılan Öğrencilerin Sayısı
(Yatay Geçiş Dışındaki Nedenlerle)**

Ayrılanların (Kaydı Silinenlerin) Sayısı					Toplam
Kendi İst.	Öğr. Ücr. Ve Katkı payı Yat.	Başarısızlık (Azami Süre)	Yük. Öğ. Çıkarma	Diğer	
2009 YILI					
208	70	30	-	24	332
2010 YILI					
211	72	46	-	5	334

6- Yönetim ve İç Kontrol Sistemi

(Mali Yönetim ve Harcama Öncesi Kontrol Sistemi)

2009 YILI

Atama işlemleri Personel Daire Başkanlığı tarafından yapılmaktadır. 2009 Mali Yılında birimimiz tarafından doğrudan temin ve ihale yolu ile satın alma işlemleri gerçekleştirilmemiştir. Birimimizi doğrudan ilgilendiren alımların yine birimimiz tarafından gerçekleştirilmesinin uygun olacağı düşünülmektedir.

2010 YILI

2010 yılında Atama işlemleri yine Personel Daire Başkanlığı tarafından yapılmaktadır. Birimimiz 2010 mali yılında ,Kırtasiye alımı, diploma defteri ve öğrenci dosyası basımı ve diploma basımı için doğrudan temin ve ihale yolu ile satın alma işlemlerini gerçekleştirmiştir. Yine Birimize ayrılan bütçeden Posta pulu alımı gerçekleşmiştir.

II- AMAÇ ve HEDEFLER

İdarenin Amaç ve Hedefleri

Genel Amaç: Üniversitemize kayıt hakkı kazanan tüm öğrencilerin, mezun oluncaya kadar aldığı tüm hizmetlerinin en etkin, hızlı ve sağlıklı bir şekilde yürütülmesini sağlamaktır.

Stratejik Amaçlar	Stratejik Hedefler	Gerçekleşme Durumu
Stratejik Amaç-1 Öğrenci kimliklerinin ilk kayıt sırasında verilmesini sağlamak.	Hedef-1 2009-2010 Eğitim-Öğretim Yılı için kimlik tasarımlarının yapılarak, ilgili firmalarla görüşülüp, basım için gerekli anlaşmanın sağlanması.	Gerçekleşti
	Hedef-2 ÖSYM tarafından üniversitemize yerleştirilen adayların bilgilerine dayanarak kimlik kartı basımını gerçekleştirmek.	Gerçekleşti
	Hedef-3 2009-2010 Eğitim-Öğretim Yılında kayıt yaptıran öğrenciye, kayıt sırasında kimlik kartını vermek.	Gerçekleşti
Stratejik Amaç-2 Kayıt yenileme işlemlerinin tümüyle internet üzerinden yapılmasını sağlamak.	Hedef-1 Kullanım düzeyini yükseltmek üzere yapılması gerekenleri belirlemek ve öğrencilere bu konuyla ilgili gerekli bilgileri otomasyon sistemi üzerinden duyurmak.	Gerçekleşti
	Hedef 2 2009–2010 Eğitim Öğretim Güz Yarıyılında saptanan eksikliklerin Bahar Yarıyılında giderilerek, kayıt yenileme işlemlerinde sistemin daha etkin kullanılmasını sağlamak.	Gerçekleşti
Stratejik Amaç-3 İstatistiki bilgilerin (kesin kayıt yaptıran, okuyan, yatay/dikey geçiş ve af kanunu yolu ile kayıt yaptıran, birimlere/ bölümlere/programlara/ sınıflara göre, mezun olan, çeşitli nedenlerle ayrılan, yabancı uyruklu öğrencilerin kız/erkek ve doğum tarihlerine göre sınıflandırılmış sayıları) ÖBS’den alınmasını sağlamak.	Hedef-1 2009-2010 Eğitim-Öğretim Yılında konu ile ilgili alınması istenen istatistiki raporların sistemden alınmasını sağlamak.	Gerçekleşti.
Stratejik Amaç-4 Geçici Mezuniyet Belgesi ve Diplomaların Öğrenci Bilgi Sisteminden alınmasını sağlamak.	Hedef-1 2009-2010 Eğitim-Öğretim Yılı Bahar Yarıyılı içerisinde gerekli çalışmaları tamamlamak.	
	Hedef-2 2010-2011 Eğitim-Öğretim Yılı mezunlarının Geçici Mezuniyet Belgesi ve Diplomalarının	Geçici Mezuniyet belgesi verme

	Öğrenci Bilgi Sisteminden alınmasını gerçekleştirmek.	Gerçekleşti. Diplomalalarımız basım aşamasındadır.
--	---	--

B- Temel Politikalar ve Öncelikler

Birimimiz, belirlediği Stratejik Planı doğrultusunda faaliyetlerini sürdürecektir.

III- FAALİYETLERE İLİŞKİN BİLGİ VE DEĞERLENDİRMELER

A- Mali Bilgiler

1- Bütçe Uygulama Sonuçları

2009 YILI HAZİNE YARDIMI						
HAZİNE YARDIMI	Bütçe Ödeneği	Serbest Ödenek (b)	Gerçekleşme Durumu% (a*100)/b	Kesin Harcama(a)	Kalan Ödenek	Açıklama
01- Personel Giderleri	78.000	78.000	99,49	77.606,65	393,44	
02- Sos. Güv. Kur. D. Prim. Giderleri	14.200	14.200	73,58	10.449,37	3.750,63	
03- Mal ve Hizmet Alım Giderleri	18.000	18.000	61,29	11.033,34	6.966,66	
05- Cari Transferler	--	--	--	--	--	
06- Sermaye Giderleri	--	--	--	--	--	
Toplam	110.200	110.200	89,91	99.089,27	11.110,73	

2010 YILI HAZİNE YARDIMI						
HAZİNE YARDIMI	Bütçe Ödeneği	Serbest Ödenek (b)	Gerçekleşme Durumu% (a*100)/b	Kesin Harcama(a)	Kalan Ödenek	Açıklama
01- Personel Giderleri	140.000	140.000	99,40	139.168,57	831,43	
02- Sos. Güv. Kur. D. Prim. Giderleri	23.500	23.500	98,75	23.206,45	293,55	
03- Mal ve Hizmet Alım Giderleri	36.200	36.200	69,94	25.230,35	10.879,65	
05- Cari Transferler	-	-	-	-	-	
06- Sermaye Giderleri	-	-	-	-	-	
Toplam	199.700	199.700	93,98	187.695,37	12.004,63	

2- Temel Mali Tablolara İlişkin Açıklamalar

A- Performans Bilgileri

Amaçlar	Hedefler	Gerçekleşme Durumu
Kesin kayıtların otomasyon üzerinden sağlanması yönünde çalışmalar yapmak.	2009-2010 Eğitim Öğretim Yılı kesin kayıtlarında gerçekleştirmek.	Gerçekleştirildi.
Kayıt yenileme işlemlerinin tümüyle otomasyon üzerinden yapılmasını sağlamak.	2009-2010 Eğitim Öğretim Yılı Güz Yarıyılı kayıt yenileme işlemlerinin otomasyon üzerinden gerçekleştirilme oranlarını yükseltmek.	2008-2009 Eğitim Öğretim Yılı Bahar Yarıyılında internet üzerinden kayıt yenileme işlemleri KTÜ sisteminden gerçekleştirilmiş olup, 2009-2010 Eğitim Öğretim yılında kendi otomasyon sistemimiz kurularak öğrenci yazılımları bu sistem üzerinden gerçekleştirilmiştir.
Diploma ve Eklerinin verilmesi	2009-2010 Eğitim-Öğretim Yılından itibaren mezun olan öğrencilere diplomalarının düzenlenerek verilmesi.	Mezunlarımıza Geçici Mezuniyet Belgeleri verilmektedir.Diplomalar basımdan geldikten sonra verilecektir.

İstatistiki bilgilerin (kesin kayıt yaptıran, okuyan, yatay/dikey geçiş ve af kanunu yolu ile kayıt yaptıran, birimlere /bölümlere/ programlara/ sınıflara göre, mezun, çeşitli nedenlerle ayrılan öğrencilerin kız/erkek ve doğum tarihlerine göre sınıflandırılmış sayıları) Otomasyon sisteminden alınmasını sağlamak	2009-2010 Eğitim-Öğretim Yılından itibaren gerçekleştirmek.	Her türlü istatistiki bilgi Otomasyon sistemimizden alımı gerçekleştirilmiştir
Öğrenci kimliklerinin ilk kayıt sırasında verilmesini sağlamak.	2009-2010 Eğitim-Öğretim Yılından itibaren gerçekleştirmek.	Kayıtlar sırasında öğrenci kimliklerimizin öğrenciye verilmesi gerçekleşmiştir.
Öğrenci işleri çalışanlarının performansını arttırmak, bilgi eksikliklerini gidermek ve öğrencinin kurumu tanımasını sağlamak ve motivasyonunu artırmak amacıyla kurum içi eğitim seminerleri düzenlemek, çalışanların ve öğrencilerin bu seminerlere katılımını sağlamak.	2010-2011 Eğitim-Öğretim Yılından itibaren gerçekleştirmek.	
Eğitim-Öğretimle ilgili her türlü dokümanın otomasyon aracılığı ile öğrencilere ve personele zamanında ulaşmasını sağlamak.	2009-2010 Eğitim-Öğretim yılından itibaren gerçekleştirmek	Kısmen gerçekleşti.Öğrenciye ve personele otomasyon üzerinden bilgilendirmek amacıyla her türlü duyuru iletilmektedir.Belge verme işlemi henüz gerçekleştirilemedi.
Erasmus ve Farabi Değişim Programı	Dış İlişkiler Koordinatörlüğü ile birlikte erasmus ve Farabi Değişim programlarının yürütülmesi.	Çalışmalar halen devam etmektedir.

1- Faaliyet ve Proje Bilgileri

1.1- Akademisyon ve Öğrencilerin 2009 Yılı içinde kullanımına açılan bilişim sistemleri, yazılımlar, veri tabanları ve bilişim eğitimleri

1.2- Öğrenci İşleri Daire Başkanlığı Personelinin Katıldığı Sempozyum, Konferans vb. programlar

FAALİYET TÜRÜ	FAALİYETİN ADI	KATILAN PERSONEL SAYISI	2000/2010 KATILIM ARTIŞ %
Sempozyum ve Kongre	-	-	-
Konferans	-	-	-
Panel	-	-	-
Seminer	-	-	-
Açık Oturum	-	-	-
Söyleşi	-	-	-
Tiyatro	-	-	-
Konser	-	-	-
Sergi	-	-	-
Turnuva	-	-	-
Teknik Gezi	-	-	-
Eğitim Semineri	-	-	-

.3-2010 Yılı Diğer Faaliyetler

1- Faaliyet ve Proje Bilgileri

1.1- Faaliyet Bilgileri

Faaliyet Türü	Sayısı
Seminer	-
Teknik Gezi	-
Eğitim Semineri	-
.....	-
TOPLAM	-

- 2- Performans Sonuçları Tablosu
- 3- Performans Sonuçlarının Değerlendirilmesi
- 4- Performans Bilgi Sisteminin Değerlendirilmesi

IV- KURUMSAL KABİLİYET ve KAPASİTENİN DEĞERLENDİRİLMESİ

A- Üstünlükler

- Üst yönetimin yeniliklere açık olması, birimimizi desteklemesi,
- Çalışanlarımızın genç dinamik, paylaşımcı ve özverili olması,
- Kanunlara ve Yönetmeliklere titizlikle uyulması,
- Kendi otomasyon sistemimizin olması,
- Elektronik altyapımızın olması,
- Daire Başkanlığımızın giriş katında ve kolay bulunur yerde olması,
- Öğrenci yurtlarının Daire Başkanlığımıza yakın olması,
- Daire Başkanlığımızın çalışma ortamının ferah ve aydınlık bir yapıda olması,
- Teknolojik altyapımızın yenilenmiş ve yeterli olması,
- Üniversitemize ulaşımın kolay olması,

B- Zayıflıklar

- Eğitim birimlerimizin dağınık olması,
- Çalışma ortamının fiziki açıdan yetersiz olması,
- Merkezle eğitim birimleri arasındaki internet ağının yeterli güçte olmaması,
- İş hacmindeki gelişmeler karşısında Bilgi İşlem Daire Başkanlığındaki donanımın yetersiz duruma düşmesi,
- Otomasyon sistemini yönetecek donanımda teknik personelin bulunmaması,
- Öğrenci danışmanlarının, ders kayıtlarında gereken titizliği göstermemesi,
- Yeterli sayıda personelimizin olmaması,
- Birimlerde her yıl ders müfredatlarında yapılan değişiklikler, hem yükünü artırmakta hem de bazı tereddütlere zemin hazırlamaktadır.

C- Değerlendirme

Üniversitemize gelen öğrenci sayısının her yıl artmasına karşılık personel sayısının az olması, personel başına düşen öğrenci sayısının artmasına neden olmaktadır. Yeni personel görevlendirilmesi yapılarak sorun çözülebilecektir.

Birimlerdeki Öğrenci İşleri personeline yönelik değişik konularda bilgilendirme toplantıları, ve seminer gibi etkinlikler düzenlenerek bilgilendirme çalışmaları yapılması yararlı olacaktır.

Öğrenci Bilgi Sisteminden amaçlanan yararın sağlanması, beklenen belge ve raporların alınması yönünde çalışmalar yapılmakta, görülen eksiklikler ortak çalışma ile giderilmektedir.

V- ÖNERİ VE TEDBİRLER

Öğrenci İşleri Daire Başkanlığı olarak stratejik amaçlar ve bu amaçlara ulaştıracak hedeflerin gerçekleşmesi için gerekli personel desteği sağlanmalı, zayıf yönlerimizde sıralanan internet bağlantısı zayıflığı ile ilgili sorun bir an önce giderilmesi yararlı olacaktır. Otomasyon Sistemimizin tüm birimlerimizde tüm akademik personele ve öğrenci işleri çalışanlarına anlatılması ve yoğun kullanımının sağlanması tüm kullanıcıların iş yükünü hafifletecek, ders kayıtlarında ve danışman onaylarında yaşanan sorunların azalmasını sağlayacaktır.

YÖK ve ÖSYM tarafından istenen istatistiki bilgiler birimize ait iş yükünü gereksiz yere artırmaktadır.

Ayrıca Daire Başkanlığımız bünyesinde Otomasyon Sistemimizdeki aksaklıkların giderilmesi ve yapılacak yenileme ve güncellemelerin kısa sürede yapabilmek amacıyla bilgisayar programcısı olarak görev yapacak bir elemanın sürekli olarak görevlendirilmesi sorunların giderilmesine yardımcı olacaktır.

İÇ KONTROL GÜVENCE BEYANI^{1[6]}

Harcama yetkilisi olarak yetkim dahilinde;

Bu raporda yer alan bilgilerin güvenilir, tam ve doğru olduğunu beyan ederim.

Bu raporda açıklanan faaliyetler için idare bütçesinden harcama birimize tahsis edilmiş kaynakların etkili, ekonomik ve verimli bir şekilde kullanıldığını, görev ve yetki alanım çerçevesinde iç kontrol sisteminin idari ve mali kararlar ile bunlara ilişkin işlemlerin yasallık ve düzenliliği hususunda yeterli güvenceyi sağladığımı ve harcama birimizde süreç kontrolünün etkin olarak uygulandığını bildiririm.

Bu güvence, harcama yetkilisi olarak sahip olduğum bilgi ve değerlendirmeler, iç kontroller, iç denetçi raporları ile Sayıştay raporları gibi bilgiler dahilindeki hususlara dayanmaktadır.^{2[7]}

Burada raporlanmayan, idarenin menfaatlerine zarar veren herhangi bir husus hakkında bilgim olmadığını beyan ederim.^{3[8]} (Yer-Tarih)

Niyazi KARADENİZ
Öğrenci İşleri Daire Başkanı

İmza