



GÜMÜŞHANE ÜNİVERSİTESİ

Öğrenci İşleri Daire Başkanlığı

2011 MALİ YILI BİRİM FAALİYET RAPORU

Ocak 2011

İÇİNDEKİLER	SAYFA NO:
ÜST YÖNETİCİ SUNUŞU	3
I- GENEL BİLGİLER	4
A- Misyon ve Vizyon	4
B- Yetki, Görev ve Sorumluluklar	4
C- İdareye İlişkin Bilgiler	5
1- Fiziksel Yapı.....	5-6-7-8
2- Örgüt Yapısı.....	9
3- Bilgi ve Teknolojik Kaynaklar	10-11
4- İnsan Kaynakları	11-12-13-14
5- Sunulan Hizmetler	15-16-17-18-19-20-21
6- Yönetim ve İç Kontrol Sistemi	21
D- Diğer Hususlar	21
II- AMAÇ ve HEDEFLER	22
A- İdarenin Amaç ve Hedefleri	22-23
B- Temel Politikalar ve Öncelikler	23
C- Diğer Hususlar	23
III- FAALİYETLERE İLİŞKİN BİLGİ VE DEĞERLENDİRMELER	23
A- Mali Bilgiler	23
1- Bütçe Uygulama Sonuçları	23
2- Temel Mali Tablolara İlişkin Açıklamalar	24
3- Mali Denetim Sonuçları	24
4- Diğer Hususlar	24
B- Performans Bilgileri	24-25-26
1- Faaliyet ve Proje Bilgileri	26
2- Performans Sonuçları Tablosu	27
3- Performans Sonuçlarının Değerlendirilmesi	27
4- Performans Bilgi Sisteminin Değerlendirilmesi	27
5- Diğer Hususlar	28
IV- KURUMSAL KABİLİYET VE KAPASİTENİN DEĞERLENDİRİLMESİ	28
A- Üstünlükler	28
B- Zayıflıklar	28
C- Değerlendirme	29
V- ÖNERİ VE TEDBİRLER	29

Sunuş

2008 yılında Üniversitemizin kuruluşu ile faaliyete geçen birimimizin 2011 yılı Faaliyet Raporu; geçmiş yıllarda yaptığımız faaliyetlerle 2011 yılında yaptığımız faaliyetlerinin mukayese edilmesi neticende neler yaptığımızı görmemize yardımcı olacağından, geleceğe dönük planladıklarımızı uygulamada da bize rehberlik edecektir. Nerede hata yaptığımızı, neyi doğru yaptığımızı ve neler yapmamız gerektiğini görmemiz açısından da faydalı olacaktır.

2011 yılı Faaliyet Raporumuzun tüm kullanıcılarına faydalı olması dileğiyle...

Niyazi KARADENİZ
Öğrenci İşleri Daire Başkanı

I- GENEL BİLGİLER

A. Misyon ve Vizyon

Misyon

Üniversitemizde öğrenim gören öğrencilerimize, mezunlarımıza ve öğretim elemanlarımıza hatta ilişkide olduğumuz tüm kurumlara uygun teknolojiyi kullanarak, yasalar çerçevesinde en kısa sürede bilgi ve belge hizmeti sunmak.

Vizyon

Gelişen teknolojileri kullanarak, güler yüzlü, güvenilir ve hızlı hizmeti sunan, paydaşlarının memnuniyetini ön plana çıkaran bir birim olmak.

B. Yetki, Görev ve Sorumluluklar

Gümüşhane Üniversitesinin 31 Mayıs 2008 Tarih Ve 26892 Sayılı Resmi Gazete’de yayımlanan 22/05/2008 tarih ve 5765 Sayılı “Yükseköğretim Kurumları Teşkilâtı Kanununda Ve Yükseköğretim Kurumları Öğretim Elemanlarının Kadroları Hakkında Kanun Hükmünde Kararname İle Genel Kadro Ve Usulü Hakkında Kanun Hükmünde Kararnameye Ekli Cetvellerde Değişiklik Yapılmasına Dair Kanun” ile kurulmuş olup, İlgili Kanunun Ek 98. Maddesi uyarınca; Gümüşhane’de Gümüşhane Üniversitesi adıyla yeni bir üniversite kurulmuştur.

Öğrenci İşleri Dairesi Başkanlığı, aynı tarihte Gümüşhane Üniversitesi’nin faaliyete geçmesiyle birlikte 2547 sayılı Yükseköğretim Kanunu’nun genel hükümlere göre faaliyete başlamış olup , görev ve sorumlulukları aşağıya çıkarılmıştır.

Öğrenci İşleri Daire Başkanlığı olarak, Üniversitemiz Fakülte, Yüksekokul, Meslek Yüksekokulları ve Enstitülerine kayıt hakkı kazanan tüm öğrencilerin kayıt-kabulü ile ilgili gerekli işlemleri yapmak, katkı kredisi, öğrenim kredisi ve burs kazanan öğrencilerin takibini yapmak, tüm öğrencilerin katkı payı/öğrenim ücreti kontrollerini yapmak, öğrenci kimlik kartlarını hazırlamak ve dağıtılmasını sağlamak, kesin kayıtlardan sonra kütük defterini hazırlamak, mezuniyete hak kazanan öğrencilerle ilgili işlemleri yapmak ve diplomaları ile çalışması tamamlanan birimlerin diploma eklerini hazırlamak, her türlü istatistiki bilgileri düzenlemek, eğitim-öğretimle ilgili kararların uygulanmasını sağlamak ve verilecek diğer görevleri yapmak.

B.1- İdari Yetki, Görev ve Sorumluluklar

İlgili Kanun ve Yönetmeliklere bağlı kalmak kaydıyla her türlü iş ve işlemlerin yürütülmesini sağlamak.

Mali Yetkililer

Harcama Yetkilisi	Gerçekleştirme Görevlisi	Mütemet	Taşınır Kayıt Ve Kontrol Yetkilisi
Niyazi KARADENİZ	Bayram KAYHAN Esmâ ULUTAŞ	Hasan ABANOZ	Yavuz KOBYA Emel HABERLİ ÇAKAR

C. İdareye İlişkin Bilgiler

1- Fiziksel Yapı

1.1- Eğitim Alanları Derslikler

Eğitim Alanı	Kapasitesi 0-50	Kapasitesi 51-75	Kapasitesi 76-100	Kapasitesi 101-150	Kapasitesi 151-250	Kapasitesi 251-Üzeri
Anfi						
Sınıf						
BilgisayarLab.						
Diğer ab.						
Toplam						

1.2- Sosyal Alanlar

1.2.1. Kantinler ve Kafeteryalar

Kantin Sayısı: ... Adet

Kantin Alanı: ... m2

Kafeterya Sayısı: ... Adet

Kafeterya Alanı: ... m2

1.2.2. Yemekhaneler

Öğrenci yemekhane Sayısı: ... Adet

Öğrenci yemekhane Alanı: ... m2

Öğrenci yemekhane Kapasitesi: ... Kişi

Personel yemekhane Sayısı: ... Adet

Personel yemekhane Alanı: ... m2

Personel yemekhane Kapasitesi: ... Kişi

1.2.3. Misafirhaneler

Misafirhane Sayısı: ... Adet

Misafirhane Kapasitesi: ... Kişi

1.2.4.Öğrenci Yurtları

	Yatak Sayısı 1	Yatak Sayısı 2	Yatak Sayısı 3 – 4	Yatak Sayısı 5 - Üzeri
Oda Sayısı				
Alanı m2				

1.2.5. Lojmanlar

Lojman Sayısı: ... Adet
Lojman Bürüt Alanı: ... m2
Dolu Lojman Sayısı: ... Adet
Boş Lojman Sayısı: ... Adet

1.2.6.Spor Tesisleri

Kapalı Spor Tesisleri Sayısı: ... Adet
Kapalı Spor Tesisleri Alanı: ... m2
Açık Spor Tesisleri Sayısı: ... Adet
Açık Spor Tesisleri Alanı: ... m2

1.2.7. Toplantı – Konferans Salonları

	Kapasitesi 0-50	Kapasitesi 51-75	Kapasitesi 76-100	Kapasitesi 101-150	Kapasitesi 151-250	Kapasitesi 251-Üzeri
Toplantı Salonu						
Konferans Salonu						
Toplam						

1.2.8.Sinema Salonu

Sinema Salonu Sayısı: ... Adet
Sinema Salonu Alanı: ... m2
Sinema Salonu Kapasitesi: ... Kişi

1.2.9.Eğitim ve Dinlenme Tesisleri

Eğitim ve Dinlenme Tesisleri Sayısı: ... Adet
Eğitim ve Dinlenme Tesisleri Kapasitesi: ... Kişi

1.2.10.Öğrenci Kulüpleri

Öğrenci Kulüpleri Sayısı: ... Adet
Öğrenci Kulüpleri Alanı: ... m2

1.2.11. Mezun Öğrenciler Derneği
Mezun Öğrenciler Derneği Sayısı: ... Adet
Mezun Öğrenciler Derneği Alanı: ... m2

1.2.12. Okul Öncesi ve İlköğretim Okulu Alanları
Anaokulu Sayısı: ... Adet
Anaokulu Alanı: ... m2
Anaokulu Kapasitesi: ... Kişi
İlköğretim okulu Sayısı: ... Adet
İlköğretim okulu Alanı: ... m2
İlköğretim okulu Kapasitesi: ... Kişi

1.3- Hizmet Alanları

1.3.1. Akademik Personel Hizmet Alanları

	Sayısı (Adet)	Alanı (m ²)	Kullanan Sayısı (Kişi)
Çalışma Odası			
Toplam			

1.3.2. İdari Personel Hizmet Alanları

	Sayısı (Adet)	Alanı (m ²)	Kullanan Sayısı
Servis	1	46	4
Başkan Odası	1	23	1
Şube Müdürü Odası	1	23	2
Diploma Bürosu	1	23	1
Toplam	4	115	8

1.4- Ambar Alanları

Ambar Sayısı: ... Adet
Ambar Alanı: ... m2

1.5- Arşiv Alanları

Arşiv Sayısı: 1
Arşiv Alanı: 23 (m²)

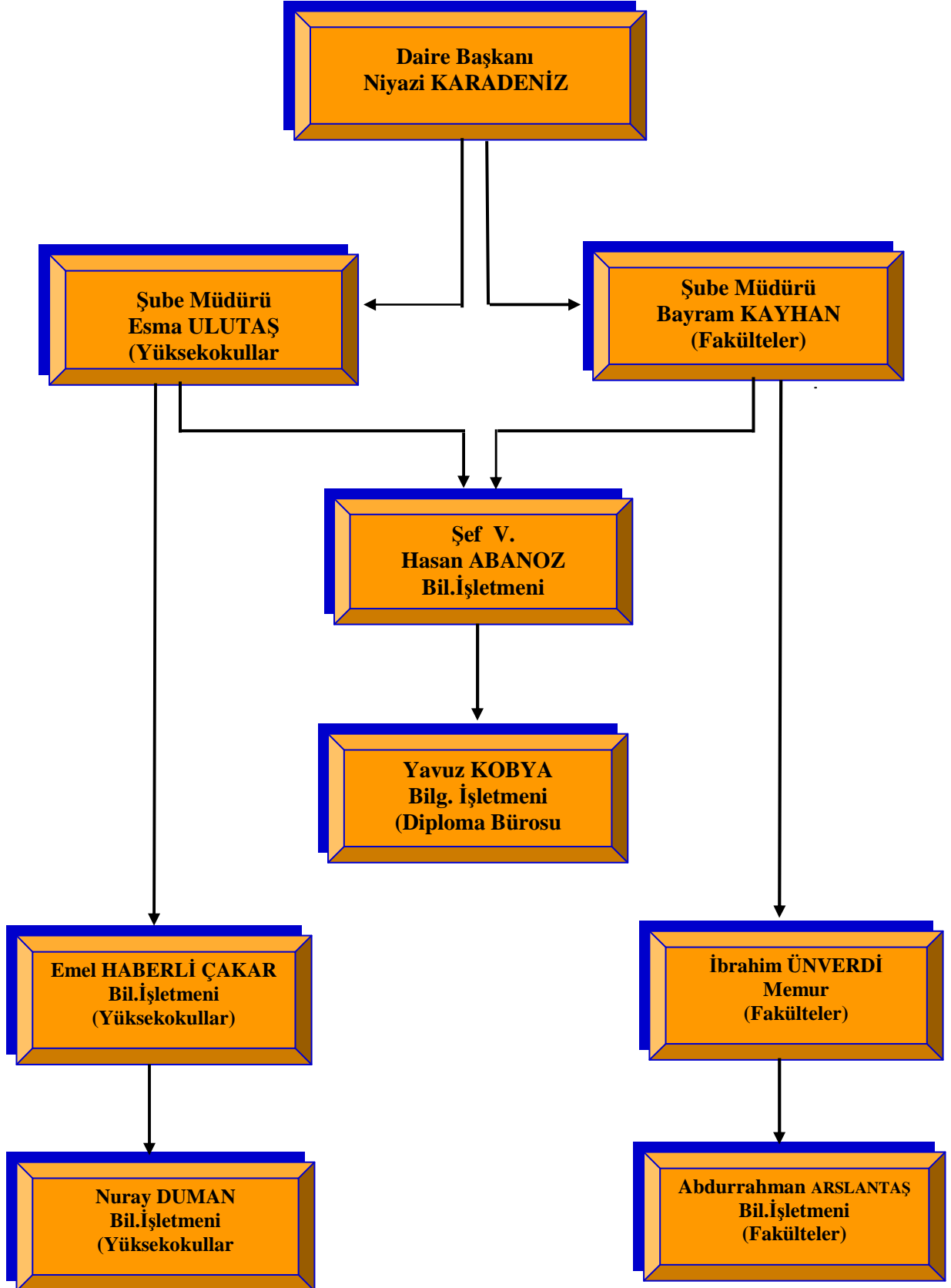
1.6- Atölyeler

Atölye Sayısı: ... Adet
Atölye Alanı: ... m2

1.7- Hastane Alanları

Birim	Sayı (Adet)	Alan (m2)
Acil Servis		
Yoğun Bakım		
Ameliyathane		
Klinik		
Laboratuvar		
Eczane		
Radyoloji Alanı		
Nükleer Tıp Alanı		
Sterilizasyon Alanı		
Mutfak		
Çamaşırhane		
Teknik Servis		
.....		
.....		
.....		
.....		
Hastane Toplam Kapalı Alanı		

2- Örgüt Yapısı



3- Bilgi ve Teknolojik Kaynaklar

3.1- Yazılımlar

ÖĞRENCİ BİLGİ SİSTEMİ

Öğrenci İşlerinin elektronik ortamda yürütülmesini sağlayan Öğrenci Bilgi Sistemi Öğrenci İşleri Daire Başkanlığı, Fakülteler, Enstitüler, Yüksekokullar ve Meslek Yüksekokullarında kullanılmaktadır. İlgili personel danışmanlar ve öğrenciler için internet tabanlı uygulamadan oluşmaktadır. Öğrenciler online kayıttan itibaren tüm işlemlerini bu program aracılığıyla yapabilmektedirler.

Önceden zaman alan öğrenci harçlarının ödenmesi, kontrolü gibi işlemlerin daha hızlı gerçekleştirilmesi için anlaşmalı banka ile karşılıklı olarak çalışma yapılmıştır. Bu sistem sayesinde öğrenciler harç ödemelerini yaptığı andan itibaren kayıt yenileme ve ders kaydı gibi işlemlerini gerçekleştirebilmektedirler.

ÖSYM tarafından Üniversitemize yerleştirilen öğrenci bilgileri ÖSYM den alınarak otomasyon sistemine aktarılarak veritabanı oluşturulur. Öğrenci işleri tarafından dersler sistemde tanımlanarak öğrencilerin ders kaydı yapması sağlanır. Böylelikle öğrencinin ders durumu ile ilgili veritabanı oluşturulur. Sistemde yer alan bilgilere dayanılarak; Öğrenci Listesi, öğrenci belgesi, askerlik durumu belgesi, transkript, ilişik kesme belgesi, diploma, diploma eki, geçici mezuniyet belgesi v.b. gerekli tüm belge ve raporların sistemden alınması sağlanır.

3.2- Bilgisayarlar

Masa üstü bilgisayar Sayısı: 7 Adet
Taşınabilir bilgisayar Sayısı: 2 Adet

3.3- Kütüphane Kaynakları

Kitap Sayısı: ... Adet
Basılı Periyodik Yayın Sayısı: ... Adet
Elektronik Yayın Sayısı: ... Adet

3.4- Diğer Bilgi ve Teknolojik Kaynaklar

Cinsi	İdari Amaçlı (Adet)	Eğitim Amaçlı (Adet)	Araştırma Amaçlı (Adet)
Projeksiyon			
Slayt makinesi			
Tepegöz			
Episkop			
Barkot Okuyucu			
Baskı makinesi			
Fotokopi makinesi	2		
Faks	1		
Fotoğraf makinesi			
Kameralar			
Televizyonlar			
Tarayıcılar			
Müzik Setleri			
Mikroskoplar			
DVD ler			

4- İnsan Kaynakları

4.1- Akademik Personel

Akademik Personel					
	Kadroların Doluluk Oranına Göre			Kadroların İstihdam Şekline Göre	
	Dolu	Boş	Toplam	Tam Zamanlı	Yarı Zamanlı
Profesör					
Doçent					
Yrd. Doçent					
Öğretim Görevlisi					
Okutman					
Çevirici					
Eğitim- Öğretim Planlamacısı					
Araştırma Görevlisi					
Uzman					

4.2- Yabancı Uyruklu Akademik Personel

Yabancı Uyruklu Öğretim Elemanları		
Unvan	Geldiği Ülke	Çalıştığı Bölüm
Profesör		
Doçent		
Yrd. Doçent		
Öğretim Görevlisi		
Okutman		
Çevirici		
Eğitim-Öğretim Planlamacısı		
Araştırma Görevlisi		
Uzman		
Toplam		

4.3- Diğer Üniv. Görevlendirilen Akademik Personel

Diğer Üniversitelerde Görevlendirilen Akademik Personel		
Unvan	Bağlı Olduğu Bölüm	Görevlendirildiği Üniversite
Profesör		
Doçent		
Yrd. Doçent		
Öğretim Görevlisi		
Okutman		
Çevirici		
Eğitim Öğretim Planlamacısı		
Araştırma Görevlisi		
Uzman		
Toplam		

4.4- Başka Üniv. Kurumda Görevlendirilen Akademik Personel

Başka Üniversitelerden Üniversitemizde Görevlendirilen Akademik Personel		
Unvan	Çalıştığı Bölüm	Geldiği Üniversite
Profesör		
Doçent		
Yrd. Doçent		
Öğretim Görevlisi		
Okutman		
Çevirici		
Eğitim Öğretim Planlamacısı		
Araştırma Görevlisi		
Uzman		
Toplam		

4.5- Sözleşmeli Akademik Personel

Sözleşmeli Akademik Personel Sayısı	
Profesör	
Doçent	
Yrd. Doçent	
Öğretim Görevlisi	
Uzman	
Okutman	
Sanatçı Öğrt. Elm.	
Sahne Uygulamacısı	
Toplam	

4.6- Akademik Personelin Yaş İtibariyle Dağılımı

Akademik Personelin Yaş İtibariyle Dağılımı						
	21-25 Yaş	26-30 Yaş	31-35 Yaş	36-40 Yaş	41-50 Yaş	51- Üzeri
Kişi Sayısı						
Yüzde						

4.7- İdari Personel

İdari Personel (Kadroların Doluluk Oranına Göre)			
	Dolu	Boş	Toplam
Genel İdari Hizmetler	9	4	13
Sağlık Hizmetleri Sınıfı			
Teknik Hizmetleri Sınıfı			
Eğitim ve Öğretim Hizmetleri sınıfı			
Avukatlık Hizmetleri Sınıfı.			
Din Hizmetleri Sınıfı			
Yardımcı Hizmetli			
Toplam			

4.8- İdari Personelin Eğitim Durumu

İdari Personelin Eğitim Durumu					
	İlköğretim	Lise	Ön Lisans	Lisans	Y.L. ve Dokt.
Kişi Sayısı	-	1	2	6	-
Yüzde					

4.9- İdari Personelin Hizmet Süreleri

İdari Personelin Hizmet Süresi						
	1 – 3 Yıl	4 – 6 Yıl	7 – 10 Yıl	11 – 15 Yıl	16 – 20 Yıl	21 - Üzeri
Kişi Sayısı	6				1	2
Yüzde						

4.10- İdari Personelin Yaş İtibariyle Dağılımı

İdari Personelin Yaş İtibariyle Dağılımı						
	21-25 Yaş	26-30 Yaş	31-35 Yaş	36-40 Yaş	41-50 Yaş	51- Üzeri
Kişi Sayısı	3	2	1	-	3	-
Yüzde						

4.11- İşçiler

İşçiler (Çalıştıkları Pozisyonlara Göre)			
	Dolu	Boş	Toplam
Sürekli İşçiler			
Vizeli Geçici İşçiler (adam/ay)			
Vizesiz işçiler (3 Aylık)			
Toplam			

4.12- Sürekli İşçilerin Hizmet Süreleri

Sürekli İşçilerin Hizmet Süresi						
	1 – 3 Yıl	4 – 6 Yıl	7 – 10 Yıl	11 – 15 Yıl	16 – 20 Yıl	21 - Üzeri
Kişi Sayısı						
Yüzde						

4.13- Sürekli İşçilerin Yaş İtibariyle Dağılımı

Sürekli İşçilerin Yaş İtibariyle Dağılımı						
	21-25 Yaş	26-30 Yaş	31-35 Yaş	36-40 Yaş	41-50 Yaş	51- Üzeri
Kişi Sayısı						
Yüzde						

5- Sunulan Hizmetler

5.1- Eğitim Hizmetleri

5.1.1- Öğrenci Sayıları

2010 Yılı Öğrenci Sayıları

Öğrenci Sayıları									
Birim Adı	I. Öğretim			II. Öğretim			Toplam		Genel Toplam
	E	K	Top.	E	K	Top.	Erkek	Kız	
İKT.İDR.BİL.FAK.	126	143	269	159	120	279	285	263	548
MÜHENDİSLİK FAK.	679	176	855	363	94	457	1042	270	1312
İLETİŞİM FAK.	71	63	134	93	46	139	164	109	273
SAĞLIK Y.O.	89	168	257	-	-	-	89	168	257
SAĞLIK.H.M.Y.O	46	90	136	62	45	107	108	135	243
KELKİT AYDIN DOĞAN MYO	338	146	484	30	11	41	368	157	525
GÜMÜŞHANE MYO	1046	448	1494	424	228	652	1470	676	2146
ŞİRAN MUSTAFA BEYAZ MYO	57	58	115	20	24	44	77	82	159
İRFAN CAN KÖSE MYO	14	7	21	-	-	-	14	7	21
KÜRTÜN MYO	5	-	-	-	-	-	5	-	5
TOPLAM	2471	1299	3770	1151	568	1719	3622	1867	5489

2011 Yılı Öğrenci Sayıları

Öğrenci Sayıları									
Birim Adı	I. Öğretim			II. Öğretim			Toplam		Genel Toplam
	E	K	Top.	E	K	Top.	Erkek	Kız	
İKT.İDR.BİL.FAK.	214	235	449	256	208	464	470	443	913
MÜHENDİSLİK FAK.	737	222	959	521	137	658	1258	359	1617
İLETİŞİM FAK.	97	102	199	134	79	213	231	181	412
İLAHİYAT FAKÜLTESİ	34	52	86	41	40	81	75	92	167
SAĞLIK Y.O.	121	279	400	44	74	118	165	353	518
SAĞLIK.H.M.Y.O	57	138	195	66	75	141	123	213	336
KELKİT SAĞLIK H.M.Y.O	7	31	38	13	24	37	20	55	75
KELKİT AYDIN DOĞAN MYO	329	146	475	56	17	73	385	163	548
GÜMÜŞHANE MYO	1162	484	1646	467	194	661	1629	678	2307
ŞİRAN MUSTAFA BEYAZ MYO	80	89	169	43	49	92	123	138	261
İRFAN CAN KÖSE MYO	70	41	111	56	14	70	126	55	181
KÜRTÜN MYO	61	8	69	59	6	65	120	14	134
TORUL MYO	58	66	124	-	-	-	58	66	124
TOPLAM	3027	1893	4920	1756	917	2673	4783	2810	7593

5.1.2- Yabancı Dil Hazırlık Sınıfı Öğrenci Sayıları 2010 yılı

Yabancı Dil Eğitimi Gören Hazırlık Sınıfı Öğrenci Sayıları ve Toplam Öğrenci Sayısına Oranı								
Birim Adı	I. Öğretim			II. Öğretim		I. ve II. Öğretim Toplamı(a)		Yüzde*
	E	K	Top.	E	K	Top.	Sayı	
KELKİT ADMYO	78	38	116	-	-	-	-	-

2011 yılı

Yabancı Dil Eğitimi Gören Hazırlık Sınıfı Öğrenci Sayıları ve Toplam Öğrenci Sayısına Oranı								
Birim Adı	I. Öğretim			II. Öğretim		I. ve II. Öğretim Toplamı(a)		Yüzde*
	E	K	Top.	E	K	Top.	Sayı	
KELKİT ADMYO	82	46	128	-	-	-	-	-

*Yabancı dil eğitimi gören öğrenci sayısının toplam öğrenci sayısına oranı (Yabancı dil eğitimi gören öğrenci sayısı/Toplam öğrenci sayısı*100)

5.1.3- Öğrenci Kontenjanları

Öğrenci Kontenjanları ve Doluluk Oranı								
Birim Adı	2010 YILI				2011 YILI			
	ÖSS Kontenjanı	ÖSS sonucu Yerleşen	Boş Kalan	Doluluk Oranı (%)	ÖSS Kontenjanı	ÖSS sonucu Yerleşen	Boş Kalan	Doluluk Oranı (%)
İKT.İDR.BİL.FAK.	328	328	-	100	400	400	0	100
İLETİŞİM FAK.	164	164	-	100	160	160	0	100
İLAHİYAT FAK.	-	-	-	-	160	160	0	100
MÜHENDİSLİK FAK.	570	549	21	96.3	590	499	91	83,3
SAĞLIK Y.O.	228	228	-	100	280	280	0	100
SAĞLIK.H.M.Y.O	140	140	-	100	180	180	0	100
KELKİT S.H.M.Y.O	-	-	-	-	80	80	0	100
KELKİT AYDIN DOĞAN MYO	315	172	143	54.6	200	191	9	95,5
GÜMÜŞHANE MYO	1090	664	426	60.9	1250	1036	214	82,88
ŞİRAN MUSTAFA BEYAZ MYO	345	116	229	33.6	160	160	0	100
İRFAN CAN KÖSE MYO	50	50	-	100	190	190	0	100
KÜRTÜN MYO	70	70	-	100	140	140	0	100
TORUL MYO	-	-	-	-	200	170	30	85
Toplam	3300	2481	819	75.18	3990	3646	344	91,378

5.1.4- Yüksek Lisans ve Doktora Programları

2010 YILI

Enstitülerdeki Öğrencilerin Yüksek Lisans (Tezli/ Tezsiz) ve Doktora Programlarına Dağılımı					
Birim Adı	Programı	Yüksek Lisans Yapan Sayısı		Doktora Yapan Sayısı	Toplam
		Tezli	Tezsiz		
FEN BİLİMLERİ ENS.	İNŞAAT	27		-	27
	JEOLJİ	18		-	18
	MAKİNA	2		-	2
SOSYAL BİL.ENS.	İŞLETME	23		-	23
Toplam		70			70

2011 YILI

Enstitülerdeki Öğrencilerin Yüksek Lisans (Tezli/ Tezsiz) ve Doktora Programlarına Dağılımı					
Birim Adı	Programı	Yüksek Lisans Yapan Sayısı		Doktora Yapan Sayısı	Toplam
		Tezli	Tezsiz		
FEN BİLİMLERİ ENS.	HARİTA	26			26
	İNŞAAT	40			40
	JEOLJİ	27			27
	MAKİNA	5			5
SOSYAL BİL.ENS.	İŞLETME	38			38
Toplam		136			136

5.1.5- Yabancı Uyrıklı Öğrenciler

Yabancı Uyrıklı Öğrencilerin Sayısı ve Bölümleri						
	2010 YILI			2011 YILI		
	Kadın	Kadın	Toplam	Erkek	Kadın	Toplam
İKT.İDR.BİL.FAK.	-	-	-			
MÜHENDİSLİK FAK.	-	-	-	2		2
İLETİŞİM FAK.	1	-	1	1		1
SAĞLIK Y.O.	-	-	-		1	1
SAĞLIK.H.M.Y.O	1	-	1	1		1
KELKİT AYDIN DOĞAN MYO	-	-	-			
GÜMÜŞHANE MYO	-	-	-	1	1	2
ŞİRANMUSTAFA BEYAZ MYO	1	-	1	1	1	2
İRFAN CAN KÖSE MYO	-	-	-			
KÜRTÜN MYO	-	-	-			
FEN BİLİMLERİ ENSTİTÜSÜ	-	-	-			
SOSYAL BİLİM.ENSTİTÜSÜ	-	-	-			
TOPLAM	3		3	6	3	9

5.1.6- 2010-2011 Mezun Olan Öğrenci Sayısı

BİRİMİ	2009-2010 YILI			2010-2011 YILI		
	Kadın	Erkek	Toplam	Kadın	Erkek	Toplam
İKT.İDR.BİL.FAK.	-	-	-	-	-	-
İLAHİYAT FAKÜLTESİ				-	-	-
İLETİŞİM FAK.	-	-	-	-	-	-
MÜHENDİSLİK FAK.	15	81	96	19	108	127
SAĞLIK Y.O.	-	-	-	-	-	-
SAĞLIK.H.M.Y.O	-	-	-	31	39	70
KELKİT AYDIN DOĞAN MYO	33	68	101	55	93	148
KELKİT SAĞ.HİZ.MYO				-	-	-
GÜMÜŞHANE MYO	285	416	701	211	365	576
ŞİRAN MUSTAFA BEYAZ MYO	-	-	-	9	19	28
İRFAN CAN KÖSE MYO	-	-	-	-	-	-
KÜRTÜN MYO	-	-	-	-	-	-
TORUL MYO				-	-	-
Toplam	333	565	898	325	624	949

2010-2011 öğretim yılı mezun öğrenci sayıları 13.09.2010-13.09.2011 tarihi itibarıyla alınmıştır.

5.1.7 2010 Yılında Üniversitemiz Yükseköğretim Programlarına İlk Defa Kayıt Yaptıran Öğrencilerin Okullara Göre Dağılımı

FAKÜLTE/YÜKSEKOKUL ADI	ÖRGÜN	2. ÖĞRETİM	Y. LİSANS	DOKTORA	TOPLAM	2009/2010 ARTIŞ %
İKT.İDR.BİL.FAK.	161	164			327	
MÜHENDİSLİK FAK.	337	288			624	
İLETİŞİM FAK.	82	83			165	
SAĞLIK Y.O.	166	62			228	
SAĞLIK.H.M.Y.O	72	69			141	
KELKİT AYDIN DOĞAN MYO	135	34			169	
GÜMÜŞHANE MYO	519	159			678	
ŞİRAN MUSTAFA BEYAZ MYO	87	44			131	
İRFAN CAN KÖSE MYO	21	-			21	
KÜRTÜN MYO	5	-			5	
FEN BİLİMLERİ ENSTİTÜSÜ	23	-			23	
SOSYAL BİLİMLERİ ENSTİTÜSÜ	23	-			23	
TOPLAM	1631	903			2535	

*2010 yılı yeni kayıtlı öğrenci verileri 30.08.2010-15.11.2010 tarihi itibarıyla alınmıştır.

5.1.7 2011 Yılında Üniversitemiz Yükseköğretim Programlarına İlk Defa Kayıt Yaptıran Öğrencilerin Okullara Göre Dağılımı

FAKÜLTE/YÜKSEKOKUL ADI	ÖRGÜN	2. ÖĞRETİM	Y. LİSANS	DOKTORA	TOPLAM	2009/2010 ARTIŞ %
İKT.İDR.BİL.FAK.	202	213			415	
İLAHİYAT FAKÜLTESİ	86	81			167	
İLETİŞİM FAK.	83	85			168	
MÜHENDİSLİK FAK.	278	239			517	
SAĞLIK Y.O.	220	61			281	
SAĞLIK.H.M.Y.O	102	69			171	
KELKİT AYDIN DOĞAN MYO	129	36			165	
KELKİT SAĞLIK HİZ.MYO	38	37			75	
GÜMÜŞHANE MYO	603	243			846	
ŞİRAN MUSTAFA BEYAZ MYO	85	49			134	
İRFAN CAN KÖSE MYO	94	70			164	
KÜRTÜN MYO	63	65			128	
TORUL MYO	124				124	
FEN BİLİMLERİ ENSTİTÜSÜ	64				64	
SOSYAL BİLİMLERİ ENSTİTÜSÜ	17				17	
TOPLAM	2188	1248			3436	

*2011 yılı yeni kayıtlı öğrenci verileri 17.10.2011 tarihi itibarıyla alınmıştır.

5.1.8-2009 Yılında Üniversitemiz Yükseköğretim Programlarına Kayıt Yaptıran Yabancı Uyruklu Öğrencilerin Ülkelere Göre Dağılımı

ÜLKE ADI	2010 YILI						2011 YILI					
	ÖRGÜN	2.ÖGR.	Y. LİSANS	DOKTORA	TOPLAM	2009/10 ARTIŞ %	ÖRGÜN	2.ÖGR.	Y. LİSANS	DOKTORA	TOPLAM	2010/11 ARTIŞ %
ALMANYA	-	-	-	-	-	-						
BULGARİSTAN	-	-	-	-	-	-						
K.K.T.C	-	-	-	-	-	-						
BELÇİKA	-	-	-	-	-	-						
İRAK	-	-	-	-	-	-						
KIRGIZİSTAN	-	-	-	-	-	-						
DAĞISTAN	-	-	-	-	-	-						
KAZAKİSTAN	-	-	-	-	-	-						
AFGANİSTAN	-	-	-	-	-	-						
MOĞALİSTAN	-	-	-	-	-	-						
AZERBAYCAN	1	1	-	-	2	-	1				1	
ARNAVUTLUK	-	-	-	-	-	-						
TÜRKMENİSTAN	1	-	-	-	1	-	4	1			5	
TACİKİSTAN	-	-	-	-	-	-						
ÖZBEKİSTAN	-	-	-	-	-	-						
SURİYE	-	-	-	-	-	-						
BOSNA-HERSEK	-	-	-	-	-	-						
GÜRCİSTAN	-	-	-	-	-	-						
RUSYA	-	-	-	-	-	-						
AHİSKA	-	-	-	-	-	-						
ÇİN	-	-	-	-	-	-						
İSRAİL	-	-	-	-	-	-						
TOPLAM	2	1			3		5	1			6	

5.1.9-2011 Yılında Üniversitemiz Yükseköğretim Programlarından Mezun Olan Öğrencilerin Okullara Göre Dağılımı

	2010 YILI						2011 YILI					
	ÖRGÜN	2. ÖĞR.	Y. LİSANS	DOKTORA	TOPLAM	2009/10 ARTIŞ %	ÖRGÜN	2. ÖĞR.	Y. LİSANS	DOKTORA	TOPLAM	2010/11 ARTIŞ %
İKT.İDR.BİL.FAK.	-	-	-	-	-	-	-	-	-	-	-	-
MÜHENDİSLİK FAK.	93	-	-	-	93	-	126	-	-	-	126	-
İLETİŞİM FAK.	-	-	-	-	-	-	-	-	-	-	-	-
SAĞLIK Y.O.	-	-	-	-	-	-	-	-	-	-	-	-
SAĞLIK.H.M.Y.O	-	-	-	-	-	-	37	34	-	-	71	-
KELKİT A. D. MYO	99	-	-	-	100	-	109	-	-	-	109	-
GÜMÜŞHANE MYO	346	236	-	-	582	-	342	221	-	-	563	-
ŞIRAN MUSTAFA BEYAZ MYO	-	-	-	-	-	-	28	-	-	-	28	-
FEN BİLİMLERİ ENS.	-	-	-	-	-	-	-	-	-	-	-	-
SOSYAL BİLİM.ENS.	-	-	-	-	-	-	-	-	-	-	-	-
SAĞLIK BİLİM. ENS.	-	-	-	-	-	-	-	-	-	-	-	-
TOPLAM	538	236	-	-	775	-	642	255	-	-	897	-

* 2010 ve 2011 yılı mezun öğrenci sayısı 01.01.2011 – 31.12.2011 tarihi itibarıyla alınmıştır.

5.1.10- 2010-2011 Yılı Öğrenci Başarı Durumu

OKULLAR	2010 YILI		2011 YILI	
	ÖRGÜN %	2. ÖĞRETİM %	ÖRGÜN %	2. ÖĞRETİM %
İKT.İDR.BİL.FAK.	79.11	70.76	71.30	60.54
MÜHENDİSLİK FAK.	49.78	31.00	57.89	48.17
İLETİŞİM FAK.	84.91	80.00	83.47	70.48
SAĞLIK Y.O.	96.77	-	90.22	86.55
SAĞLIK.H.M.Y.O	76.92	-	82.23	86.73
KELKİT AYDIN DOĞAN MYO	55.17	28.00	51.66	41.10
GÜMÜŞHANE MYO	50.80	54.05	51.94	55.10
ŞIRAN MUSTAFA BEYAZ MYO.	100.00	-	69.10	49.00
İRFAN CAN KÖSE MYO	-	-	85.24	-
KÜRTÜN MYO	-	-	80.00	-
TOPLAM	74,18	52,76	72.31	62.21

5.2- Sağlık Hizmetleri

	YATAK SAYISI	HASTA SAYISI	TETKİK SAYISI
ACİL SERVİS HİZMETLERİ			
YOĞUN BAKIM			
KLİNİK			
AMELİYAT SAYISI			
POLİKLİNİK HASTASI SAYISI			
LABORATUAR HİZMETLERİ			
RADYOLOJİ ÜNİTESİ HİZMETLERİ			
NÜKLEER TIP BÖLÜMÜNDE VERİLEN HİZMETLER			
MEDİKO SOSYAL POLİKLİNİK HASTA SAYISI			

5.3-İdari Hizmetler

Bu kısımda idarenin veya harcama biriminin görev, yetki ve sorumlulukları çerçevesinde faaliyet dönemi içerisinde yerine getirdiği hizmetlere özet olarak yer verilecektir.

Faaliyet dönemi gerçekleştirmelerine ilişkin bilgiler ise raporun III. B-1 bölümündeki "Faaliyet ve Proje Bilgileri" başlığı altında yer alacaktır.

5.4-Diğer Hizmetler

Birim tarafından 2006 yılında görev alanına giren faaliyetler dışında yapmış olduğu çalışmalar ve yukarıda tanımlanamayan faaliyetler bu bölümde yer alacaktır.

6- Yönetim ve İç Kontrol Sistemi

2011 yılında Atama işlemleri Personel Daire Başkanlığı tarafından yapılmaktadır. Birimimiz 2011 mali yılında ,Kırtasiye alımı, diploma defteri ve öğrenci dosyası basımı ve diploma basımı için doğrudan temin ve ihale yolu ile satın alma işlemlerini gerçekleştirmiştir. Yine Birimize ayrılın bütçeden Posta pulu alımı gerçekleştirilmiştir

D- Diğer Hususlar

(Bu başlık altında, yukarıdaki başlıklarda yer almayan ancak birimin açıklanmasını gerekli gördüğü diğer konular özet olarak belirtilir.)

II- AMAÇ ve HEDEFLER

A. İdarenin Amaç ve Hedefleri

Genel Amaç: Üniversitemize kayıt hakkı kazanan tüm öğrencilerin, mezun oluncaya kadar aldığı tüm hizmetlerinin en etkin, hızlı ve sağlıklı bir şekilde yürütülmesini sağlamaktır.

Stratejik Amaçlar	Stratejik Hedefler
Stratejik Amaç-1 Öğrenci kimliklerinin ilk kayıt sırasında verilmesini sağlamak.	Hedef-1 2012-13 Eğitim-Öğretim Yılı için cipli öğrenci kimlik kartı tasarımlarının yapılarak, ilgili firmalarla görüşülüp, basım için gerekli anlaşmanın sağlanması.
	Hedef-2 ÖSYM tarafından üniversitemize yerleştirilen adayların bilgilerine dayanarak kimlik kartı basımını gerçekleştirmek.
	Hedef-3 2002-13 Eğitim-Öğretim Yılında kayıt yaptıran öğrenciye, kayıt sırasında kimlik kartını vermek.
Stratejik Amaç-2 Kayıt yenileme işlemlerinin tümüyle internet üzerinden yapılmasını sağlamak.	Hedef-1 Kullanım düzeyini yükseltmek üzere yapılması gerekenleri belirlemek ve öğrencilere bu konuyla ilgili gerekli bilgileri otomasyon sistemi üzerinden duyurmak.
	Hedef- 2 2009–2010 Eğitim Öğretim Güz Yarıyılında saptanan eksikliklerin Bahar Yarıyılında giderilerek, kayıt yenileme işlemlerinde sistemin daha etkin kullanılmasını sağlamak.
	Hedef- 3 Öğrenciyi ilgilendiren her türlü bilgiyi SMS yoluyla öğrencilerin telefonlarına göndermek.
	Hedef- 4 Öğrencinin istediği her türlü belgenin internet üzerinden verilmesinin sağlamak.
Stratejik Amaç-3 İstatistiki bilgilerin (kesin kayıt yaptıran, okuyan, yatay/dikey geçiş ve af kanunu yolu ile kayıt yaptıran, birimlere/ bölümlere/programlara/ sınıflara göre, mezun olan, çeşitli nedenlerle ayrılan, yabancı uyruklu öğrencilerin kız/erkek ve doğum tarihlerine göre sınıflandırılmış sayıları) ÖBS'den alınmasını sağlamak.	Hedef-1 2009-2010 Eğitim-Öğretim Yılında konu ile ilgili alınması istenen istatistiki raporların sistemden alınmasını sağlamak.
Stratejik Amaç-4 Geçici Mezuniyet Belgesi ve Diplomaların Öğrenci Bilgi	Hedef-1 2009-2010 Eğitim-Öğretim Yılı Bahar Yarıyılı içerisinde gerekli çalışmaları tamamlamak.

Sisteminden alınmasını sağlamak.	Hedef-2 2010-2011 Eğitim-Öğretim Yılı mezunlarının Geçici Mezuniyet Belgesi ve Diplomalarının Öğrenci Bilgi Sisteminden alınmasını gerçekleştirmek.
	Hedef-3 2011-12 Eğitim-Öğretim Yılı sonu itibariyle Diploma Eki'nin Öğrenci Otomasyon Sisteminden alınmasını gerçekleştirmek.
Stratejik Amaç-5 öğrenci otomasyon sistemini Bologna sürecine uyumlu olarak uyarlamak.	Hedef-1 2011-12 Eğitim-Öğretim yılı sonu itibariyle Otomasyon sisteminde ders müfredatlarını Bologna sürecine uyumlu hale getirmek.

B. Temel Politikalar ve Öncelikler

Birimimiz, belirlediği Stratejik Planı doğrultusunda faaliyetlerini sürdürecektir.

c. Diğer Hususlar

(Bu başlık altında, yukarıdaki başlıklarda yer almayan ancak birimin açıklanmasını gerekli gördüğü diğer konular özet olarak belirtilir.)

III- FAALİYETLERE İLİŞKİN BİLGİ VE DEĞERLENDİRMELER

A- Mali Bilgiler

1- Bütçe Uygulama Sonuçları

1.1-Bütçe Giderleri

	2011 BÜTÇE BAŞLANGIÇ ÖDENEĞİ	2011 SONUÇ ÖDENEĞİ	2011 GERÇEKLEŞME TOPLAMI	GERÇEK. ORANI
	YTL	YTL	YTL	%
BÜTÇE GİDERLERİ TOPLAMI	217.600,00	288.171.00	263.322,22	91,37
01 - PERSONEL GİDERLERİ	176.800,00		212.224,00	
02 - SOSYAL GÜVENLİK KURUMLARINA DEVLET PRİMİ GİDERLERİ	26.500,00		34.258,37	
03 - MAL VE HİZMET ALIM GİDERLERİ	14.300,00		16.839,85	
05 - CARİ TRANSFERLER				
06 - SERMAYE GİDERLERİ				

— Bütçe hedef ve gerçekleştirmeleri ile meydana gelen sapmaların nedenleri;

2011 yılı içerisinde birimize yapılan personel atamaları nedeniyle bütçe hedefi ile gerçekleştirme arasında sapmalar olmuştur.

Mal ve alım hizmetlerinde ise alınan arşiv dolapları ve Bologna sürecinde yeni kütük bastırma zorunluluğundan dolayı bastırılan kütük sayısının artması, Bütçe hedefi ile gerçekleştirme arasında sapmalara neden olmuştur.

1.2-Bütçe Gelirleri

	2011 BÜTÇE TAHMİNİ	2011 GERÇEKLEŞME TOPLAMI	GERÇEK. ORANI
	YTL	YTL	%
BÜTÇE GELİRLERİ TOPLAMI	255.473,38	263.322,22	103
02 – VERGİ DIŞI GELİRLER			
03 – SERMAYE GELİRLERİ	255.473,38	263.322,22	
04 – ALINAN BAĞIŞ VE YARDIMLAR			

2011 yılında birimize yapılan personel atamalarından ve Bologna süresinde kütük basım zorunluluğundan kaynaklanmaktadır

2- Temel Mali Tablolara İlişkin Açıklamalar

(Birim bilanço, faaliyet sonuçları tablosu, bütçe uygulama sonuçları tablosu, nakit akım tablosu ve gerekli görülen diğer tablolara bu başlık altında yer verir ve tabloların önemli kalemlerine ilişkin değişimler ile bunlara ilişkin analiz, açıklama ve yorumlara yer verilir.)

3- Mali Denetim Sonuçları

(Birim iç ve dış mali denetim raporlarında yapılan tespit ve değerlendirmeler ile bunlara karşı alınan veya alınacak önlemler ve yapılacak işlemlere bu başlık altında yer verilir.)

B- 4- Diğer Hususlar

Performans Bilgileri

Stratejik Amaçlar	Stratejik Hedefler	
Stratejik Amaç-1 Öğrenci kimliklerinin ilk kayıt sırasında verilmesini sağlamak.	Hedef-1 2012-13 Eğitim-Öğretim Yılı için cipli öğrenci kimlik kartı tasarımlarının yapılarak, ilgili firmalarla görüşülüp, basım için gerekli	Çalışma aşamasında

	anlaşmanın sağlanması.	
	Hedef-2 ÖSYM tarafından üniversitemize yerleştirilen adayların bilgilerine dayanarak kimlik kartı basımını gerçekleştirmek.	Çalışma aşamasında
	Hedef-3 2002-13 Eğitim-Öğretim Yılında kayıt yaptıran öğrenciye, kayıt sırasında kimlik kartını vermek.	Çalışma aşamasında
Stratejik Amaç-2 Kayıt yenileme işlemlerinin tümüyle internet üzerinden yapılmasını sağlamak.	Hedef-1 Kullanım düzeyini yükseltmek üzere yapılması gerekenleri belirlemek ve öğrencilere bu konuyla ilgili gerekli bilgileri otomasyon sistemi üzerinden duyurmak.	Gerçekleşti
	Hedef- 2 2009–2010 Eğitim Öğretim Güz Yarıyılında saptanan eksikliklerin Bahar Yarıyılında giderilerek, kayıt yenileme işlemlerinde sistemin daha etkin kullanılmasını sağlamak.	Gerçekleşti
	Hedef-3 Öğrenciyi ilgilendiren her türlü bilgiyi SMS yoluyla öğrencilerin telefonlarına göndermek.	Çalışma aşamasında
	Hedef-4 Öğrencinin istediği her türlü belgenin internet üzerinden verilmesini sağlamak.	Çalışma aşamasında
Stratejik Amaç-3 İstatistiki bilgilerin (kesin kayıt yaptıran, okuyan, yatay/dikey geçiş ve af kanunu yolu ile kayıt yaptıran, birimlere/ bölümlere/programlara/ sınıflara göre, mezun olan, çeşitli nedenlerle ayrılan, yabancı uyruklu öğrencilerin kız/erkek ve doğum tarihlerine göre sınıflandırılmış sayıları) ÖBS'den alınmasını sağlamak.	Hedef-1 2009-2010 Eğitim-Öğretim Yılında konu ile ilgili alınması istenen istatistiki raporların sistemden alınmasını sağlamak.	Gerçekleşti
Stratejik Amaç-4 Geçici Mezuniyet Belgesi ve Diplomaların Öğrenci Bilgi Sisteminden alınmasını sağlamak.	Hedef-1 2009-2010 Eğitim-Öğretim Yılı Bahar Yarıyılı içerisinde gerekli çalışmaları tamamlamak.	Gerçekleşti
	Hedef-2 2010-2011 Eğitim-Öğretim Yılı mezunlarının Geçici Mezuniyet Belgesi ve Diplomalarının Öğrenci Bilgi Sisteminden alınmasını gerçekleştirmek.	Gerçekleşti

	Hedef-3 2011-12 Eğitim-Öğretim Yılı sonu itibariyle Diploma Eki'nin Öğrenci Otomasyon Sisteminden alınmasını gerçekleştirmek.	Çalışmalar devam ediyor
Stratejik Amaç-5 öğrenci otomasyon sistemini Bologna sürecine uyumlu olarak uyarlamak.	Hedef-1 2011-12 Eğitim-Öğretim yılı sonu itibariyle Otomasyon sisteminde ders müfredatlarını Bologna sürecine uyumlu hale getirmek.	Çalışmalar devam ediyor

1- Faaliyet ve Proje Bilgileri

1.1. Faaliyet Bilgileri

FAALİYET TÜRÜ	SAYISI
Sempozyum ve Kongre	
Konferans	
Panel	
Seminer	
Açık Oturum	
Söyleşi	
Tiyatro	
Konser	
Sergi	
Turnuva	
Teknik Gezi	
Eğitim Semineri	

1.2. Yayınlarla İlgili Faaliyet Bilgileri

İndekslere Giren Hakemli Dergilerde Yapılan Yayınlar

YAYIN TÜRÜ	SAYISI
Uluslar arası Makale	
Ulusal Makale	
Uluslar arası Bildiri	
Ulusal Bildiri	
Kitap	

1.3. Üniversiteler Arasında Yapılan İkili Anlaşmalar

ÜNİVERSİTE ADI	ANLAŞMANIN İÇERİĞİ

1.4. Proje Bilgileri

Bilimsel Araştırma Proje Sayısı					
PROJELER	2011				
	Önceki Yıdan Devreden Proje	Yıl İçinde Eklenen Proje	Toplam	Yıl İçinde Tamamlanan Proje	Toplam Ödenek YTL
DPT					
TÜBİTAK					
A.B.					
BİLİMSEL ARAŞTIRMA PROJELERİ					
DİĞER					
TOPLAM					

2- Performans Sonuçları Tablosu

“Performans bilgileri

GEÇİCİ MADDE 2 – (1) Kamu idareleri ilk performans programlarını hazırladıkları yıla kadar, faaliyet raporlarının performans bilgileri bölümünde sadece faaliyet ve projelere ilişkin bilgilere yer verirler.”

Hükmü nedeniyle bu alan doldurulmayacaktır.

3- Performans Sonuçlarının Değerlendirilmesi

“Performans bilgileri

GEÇİCİ MADDE 2 – (1) Kamu idareleri ilk performans programlarını hazırladıkları yıla kadar, faaliyet raporlarının performans bilgileri bölümünde sadece faaliyet ve projelere ilişkin bilgilere yer verirler.”

Hükmü nedeniyle bu alan doldurulmayacaktır.

4- Performans Bilgi Sisteminin Değerlendirilmesi

“Performans bilgileri

GEÇİCİ MADDE 2 – (1) Kamu idareleri ilk performans programlarını hazırladıkları yıla kadar, faaliyet raporlarının performans bilgileri bölümünde sadece faaliyet ve projelere ilişkin bilgilere yer verirler.”

Hükmü nedeniyle bu alan doldurulmayacaktır.

5- Diğer Hususlar

“Performans bilgileri

GEÇİCİ MADDE 2 – (1) Kamu idareleri ilk performans programlarını hazırladıkları yıla kadar, faaliyet raporlarının performans bilgileri bölümünde sadece faaliyet ve projelere ilişkin bilgilere yer verirler.”

Hükmü nedeniyle bu alan doldurulmayacaktır.

IV- KURUMSAL KABİLİYET ve KAPASİTENİN DEĞERLENDİRİLMESİ

A- Üstünlükler

- Üst yönetimin yeniliklere açık olması, birimimizi desteklemesi,
- Çalışanlarımızın genç, dinamik, paylaşımcı ve özverili olması,
- Kanunlara ve Yönetmeliklere titizlikle uyulması,
- Kendi otomasyon sistemimizin olması,
- Elektronik altyapımızın olması,
- Daire Başkanlığımızın giriş katında ve kolay bulunur yerde olması,
- Öğrenci yurtlarının Daire Başkanlığına yakın olması,
- Daire Başkanlığımızın çalışma ortamının ferah ve aydınlık bir yapıda olması,
- Teknolojik altyapımızın yenilenmiş ve yeterli olması,
- Üniversitemize ulaşımın kolay olması,

C- Zayıflıklar

- Eğitim birimlerimizin dağınık olması,
- Çalışma ortamının fiziki açıdan yetersiz olması,
- Merkezle eğitim birimleri arasındaki internet ağının yeterli güçte olmaması,
- İş hacmindeki gelişmeler karşısında Bilgi İşlem Daire Başkanlığındaki donanımın yetersiz duruma düşmesi,
- Otomasyon sistemini yönetecek donanımda teknik personelin bulunmaması,
- Öğrenci ve öğrenci danışmalarının, ders kayıtlarında gereken titizliği göstermemesi,
- Not girişlerinin öğretim elemanlarınca zamanında girilip ilan edilmemesi.
- Yeterli sayıda personelimizin olmaması,
- Birimlerde her yıl ders müfredatlarında yapılan değişiklikler, hem yükünü artırmakta hem de bazı tereddütlere zemin hazırlamaktadır.
- Birimlere yazılan günlük yazıların cevaplarının geç yada eksik gelmesi, işin aksamasına neden olmaktadır.

D- Deęerlendirme

İnternet aęının yeterli gte olmaması iř hızını yavařlatmaktadır.

Otomasyon sistemini ynetecek donanımda teknik personelin bulunmaması, iř yk fazla olan birimize yeni iř yk getirmektedir.

ęrencilerin ders yazılımlarına gerekli zeni gstermemeleri ve eksik seętikleri dersleri, danıřmanların da gerekli kontrolleri yapmadan onaylamaları sonuca yařanan karıřıklıklar.

Ders veren ęretim elemanları; ęrenci otomasyon sistemine sınav sonrası not giriřlerini doęru ve zamanında yapmamaları, iř akıřını olumsuz ynde etkilemekte verilen hizmetin etkinlięini azaltmaktadır.

niversitemize gelen ęrenci sayısının her yıl artmasına karřılık personel sayısının az olması, personel bařına dřen ęrenci sayısının artmasına neden olmaktadır.

Birimlere yazılan yazıların, bilhassa gnl yazıların cevaplarının geę gelmesi yada eksik gelmesi telafisi g iř aksamalarına neden olmaktadır.

Birimlerde her yıl ders mfredatlarında yapılan deęiřiklikler hem iř ykn artırmakta hem de daha nce basımı yapılan ktkler zerinde tahribatlara neden olmaktadır.

ęrenci Bilgi Sisteminden amalanan yararın saęlanması, beklenen belge ve raporların alınması ynnde alıřmalar yapılmakta, grlen eksiklikler ortak alıřma ile giderilmektedir.

V- NERİ VE TEDBİRLER

ęrenci İřleri Daire Bařkanlıęı olarak stratejik amalar ve bu amalara ulařtıracak hedeflerin gerekleřmesi iin gerekli personel desteęi saęlanmalı, zayıf ynlerimizde sıralanan internet baęlantısı zayıflıęı ile ilgili sorun bir an nce giderilmesi yararlı olacaktır.

ęrenci ve Danıřmanlarımızın ders yazılımlarına gerekli hassasiyeti gstermesi olası karmařıklıkları ortadan kaldıracaktır. Otomasyon Sistemimizin tm birimlerimizde tm akademik personeline anlatılması, ders kayıtlarında ve danıřman onaylarında yařanan sorunların azalmasını saęlayacaktır. Ders veren akademik personelin notlarını doęru ve zamanında girmesi, birimizin iř ykn hafifletecek olup gereksiz yazıřmalar ortadan kalkacaktır. Gnderilen gnl yazılara zamanında eksiksiz cevap verilmesi bir ok aksaklıęı ortadan kaldıracaktır.

Ayrıca Daire Bařkanlıęımız bnyesinde Otomasyon Sistemimizdeki aksaklıkların giderilmesi ve yapılacak yenileme ve gncellemelerin kısa srede yapabilmek amacıyla bilgisayar programcısı olarak grev yapacak bir elemanın srekli olarak grevlendirilmesi sorunların giderilmesine yardımcı olacaktır.

İÇ KONTROL GÜVENCE BEYANI^{1[6]}

Harcama yetkilisi olarak yetkim dahilinde;

Bu raporda yer alan bilgilerin güvenilir, tam ve doğru olduğunu beyan ederim.

Bu raporda açıklanan faaliyetler için idare bütçesinden harcama birimimize tahsis edilmiş kaynakların etkili, ekonomik ve verimli bir şekilde kullanıldığını, görev ve yetki alanım çerçevesinde iç kontrol sisteminin idari ve mali kararlar ile bunlara ilişkin işlemlerin yasallık ve düzenliliği hususunda yeterli güvenceyi sağladığını ve harcama birimimizde süreç kontrolünün etkin olarak uygulandığını bildiririm.

Bu güvence, harcama yetkilisi olarak sahip olduğum bilgi ve değerlendirmeler, iç kontroller, iç denetçi raporları ile Sayıştay raporları gibi bilgiler dahilindeki hususlara dayanmaktadır.^{2[7]}

Burada raporlanmayan, idarenin menfaatlerine zarar veren herhangi bir husus hakkında bilgim olmadığını beyan ederim.^{3[8]} (Yer-Tarih)

Niyazi KARADENİZ
Öğrenci İşleri Daire Başkanı